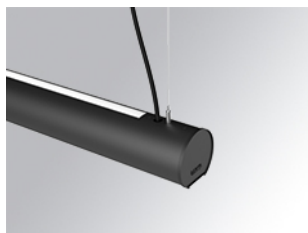


## L61SE112MOIP9TWDB



## LTUB60 SU RE 1120 4600 TW D/I COMF DA BK

**Descripción:**

Luminaria de superficie para suspender modelo Lamptub 60 de la marca LAMP. Fabricada en extrusión de aluminio reciclado con una tasa del 80%, con sección circular de 60mm y longitud de 1120mm. Modelo de luz directa-indirecta con difusor opal confort formado por un policarbonato translucido y lámina óptica para un control de la distribución lumínica y deslumbramiento UGR<19. Modelo para LED MID-POWER, con temperatura de color TW con CRI90. Equipo electrónico DALI incorporado. Con un grado de protección IP40, IK07. Clase de aislamiento I/II. Seguridad fotobiológica grupo 0. Horas de vida: 72.000h L80 B10. Compatible con sistema Nomadic de la marca Lamp. Acabados disponibles: Blanco (RAL 9010), Negro (RAL 9011), Paleta Wellbeing y BeSocial.

**Acabado:** Negro mate RAL 9011

**Dimensiones:** 1.127 x 67 x 80 mm

**Instalación:** Suspendido

**CARACTERÍSTICAS TÉCNICAS:**


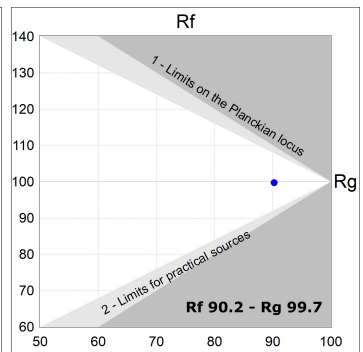
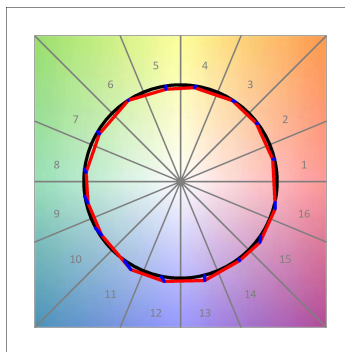
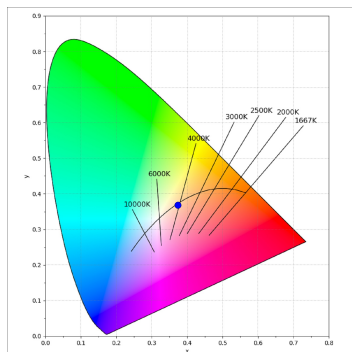
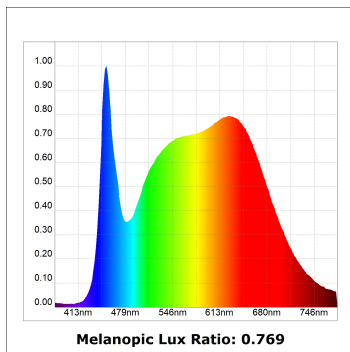
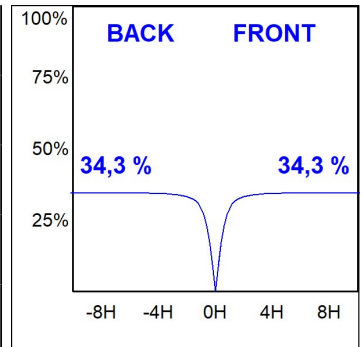
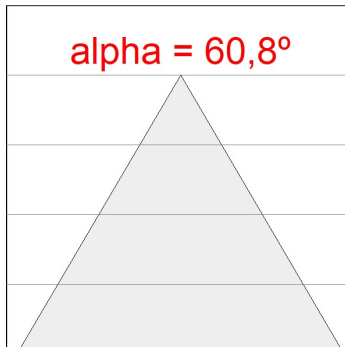
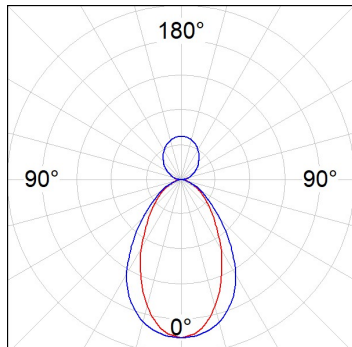
<b>Flujo de salida:</b>	2.908 lm	<b>K:</b>	TW
<b>Plum:</b>	35W	<b>IRC:</b>	90
<b>Eficacia:</b>	83,1 lm/w	<b>MacAdam:</b>	3
<b>UGR:</b>	<19	<b>Alimentación:</b>	220-240V 50/60Hz
<b>Fuente de Luz:</b>	MID POWER LED	<b>Equipo:</b>	Regulable DALI DT8
<b>Horas de vida led:</b>	50.000 L80 B10 (Ta=25°C)		
<b>Pled:</b>	33.9W		

*Tolerancia del flujo de salida +/- 10%*

**Opciones Personalizables:**

**DATOS FOTOMÉTRICOS :**

L61SE112MOIP9TWDB  
 $\eta = 100\%$   
 $I_{max} = 453 \text{ cd/klm}$   
 UTE: 0,69C + 0,32T  
 CIE: 66 90 99 68 100

ACCESORIOS :

Montaje



**Cód. producto:**

L6SUECB

**Descripción:**

LTUB60 ACC. SUR END COVER BK.



**Cód. producto:**

L6SUECW

**Descripción:**

LTUB60 ACC. SUR END COVER WH.



**Cód. producto:**

L6SUECW3

**Descripción:**

LTUB60 ACC. SUR END COVER WE.



**Cód. producto:**

L6SUECW4

**Descripción:**

LTUB60 ACC. SUR END COVER BS.