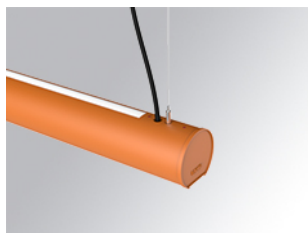


DATOS TÉCNICOS EN REVISIÓN

L61SE112MOIO930D4

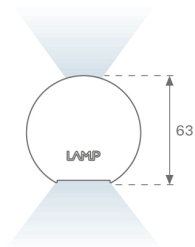


LTUB60 SU RE 1120 4800 WW D/I OP DALI BS

Descripción:

Luminaria de superficie para suspender modelo Lamptub 60 de la marca LAMP. Fabricada en extrusión de aluminio reciclado con una tasa del 80%, con sección circular de 60mm y longitud de 1120mm. Modelo de luz directa-indirecta con difusor de policarbonato opal. Modelo para LED MID-POWER, con temperatura de color 3000K con CRI90. Equipo electrónico DALI incorporado. Con un grado de protección IP40, IK07. Clase de aislamiento I/II. Seguridad fotobiológica grupo 0. Horas de vida: 72.000h L80 B10. Compatible con sistema Nomadic de la marca Lamp. Acabados disponibles: Blanco (RAL 9010), Negro (RAL 9011), Paleta Wellbeing y BeSocial.

Acabado: Paleta BE SOCIAL - 4 TEXTURIZADO

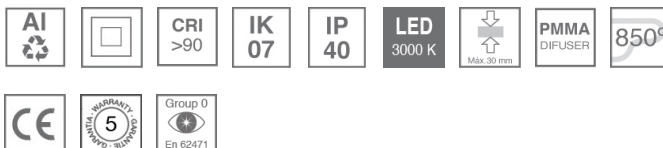


Instalación: Suspendido

CARACTERÍSTICAS TÉCNICAS:

| | | | |
|---------------------------|--------------------------|----------------------|------------------|
| Flujo de salida: | 2.944 lm | K: | 3000 |
| Plum: | 35,1W | IRC: | 90 |
| Eficacia: | 83,8 lm/w | R9: | 64 |
| Fuente de Luz: | MID POWER LED | MacAdam: | 3 |
| Horas de vida led: | 72.000 L80 B10 (Ta=25°C) | Alimentación: | 220-240V 50/60Hz |
| Pled: | 21.6W | Equipo: | Regulable DALI |

Tolerancia del flujo de salida +/- 10%



Opciones Personalizables:



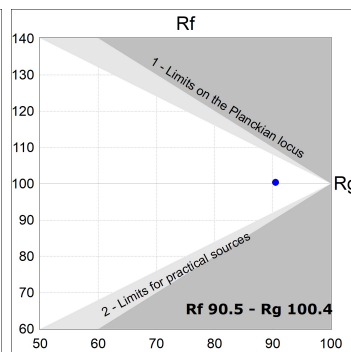
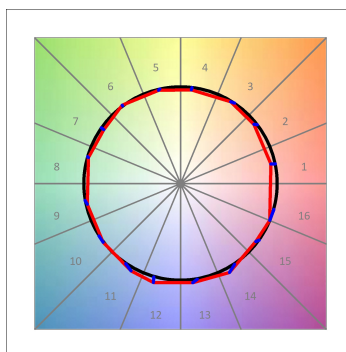
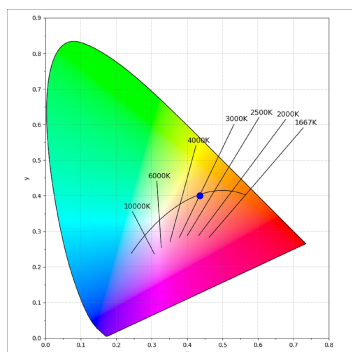
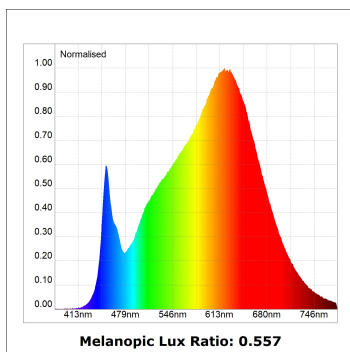
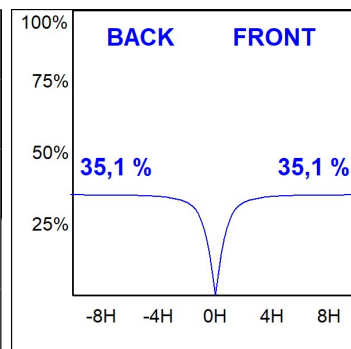
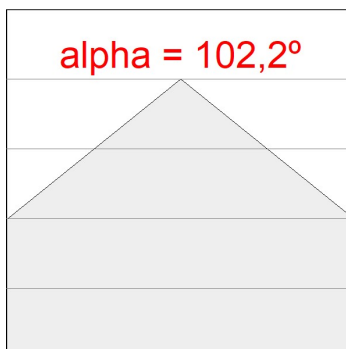
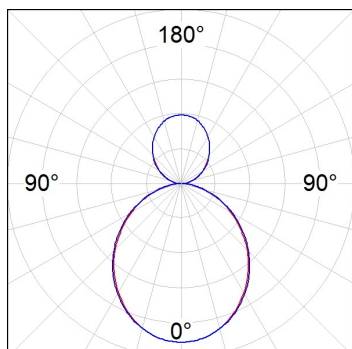
DATOS TÉCNICOS EN REVISIÓN

L61SE112MOIO930D4

LTUB60 SU RE 1120 4800 WW D/I OP DALI BS

DATOS FOTOMÉTRICOS :

L61SE112MOIO930N4
 $\eta = 100\%$
 $I_{max} = 273 \text{ cd/klm}$
 UTE: 0,70E + 0,30T
 CIE: 50 81 97 70 100



DATOS TÉCNICOS EN REVISIÓN

ACCESORIOS :

Montaje



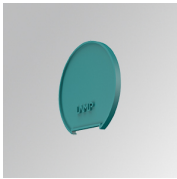
Cód. producto:
L6SUECB

Descripción:
LTUB60 ACC. SUR END COVER BK.



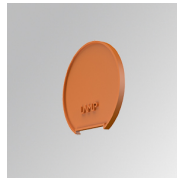
Cód. producto:
L6SUECW

Descripción:
LTUB60 ACC. SUR END COVER WH.



Cód. producto:
L6SUECW3

Descripción:
LTUB60 ACC. SUR END COVER WE.



Cód. producto:
L6SUECW4

Descripción:
LTUB60 ACC. SUR END COVER BS.