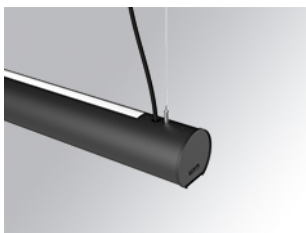


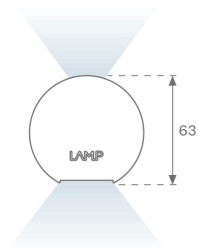
L61SE084LOIP9TWDB



LTUB60 SU RE 840 2200 TW D/I COMF DA BK

Description:

Luminaire de surface à suspendre modèle Lamptub 60 de LAMP. Fabriqué en extrusion d'aluminium recyclé à 80% avec une section circulaire de 60mm et une longueur de 840mm. Modèle de lumière directe-indirecte avec diffuseur opal confort en polycarbonate translucide et un film optique pour un contrôle de la distribution lumineuse procurant un facteur d'éblouissement UGR<19. Modèle pour LED MID-POWER, avec température de couleur TW et IRC90. Driver DALI intégré. Avec un degré de protection IP40, IK07. Classe d'isolation I / II. Groupe de sécurité photobiologique 0. Durée de vie: 72.000h L80 B10. Compatible avec le système Nomadic de la marque Lamp. Finitions disponibles: Blanc (RAL 9010), Noir (RAL 9011), Palette du Wellbeing et BeSocial.

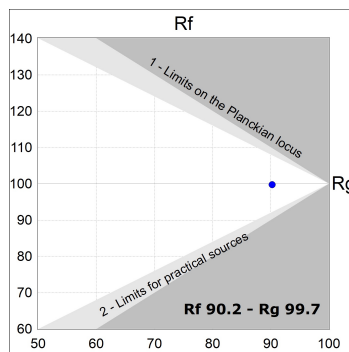
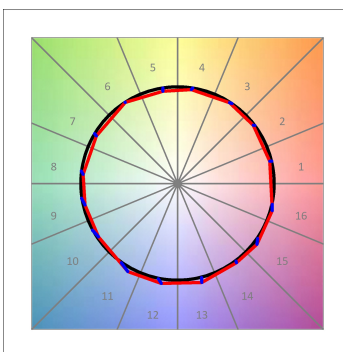
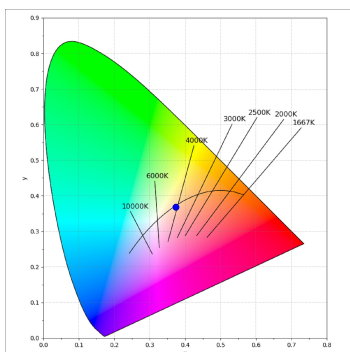
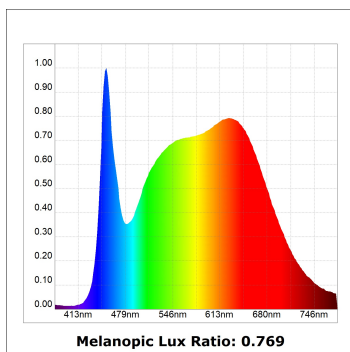
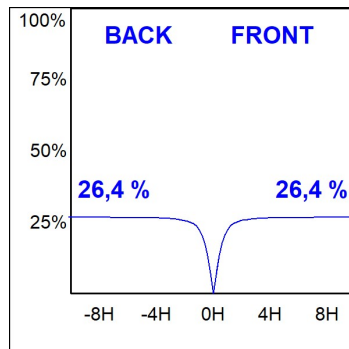
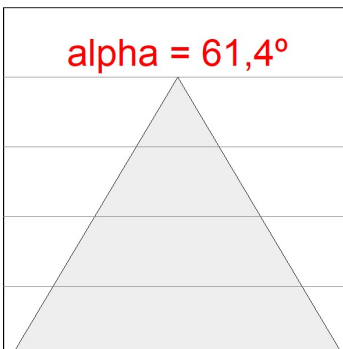
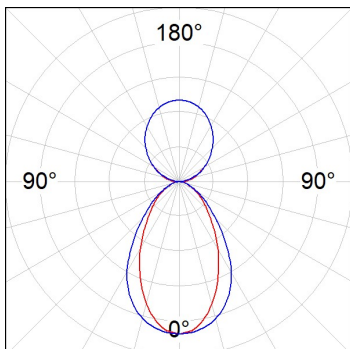
Finition: Noir mat RAL 9011**Dimensions:** 847 x 67 x 80 mm**Installation:** Suspendu**SPÉCIFICATIONS TECHNIQUES:**

Flux lumineux:	1.636 lm	°K :	TW
Plum:	20,9W	IRC :	90
Efficacité:	78,3 lm/w	MacAdam:	3
UGR:	<19	Alimentation:	220-240V 50/60Hz
Type:	MID POWER LED	Équipement:	Réglable DALI DT8
Durée de vie LED:	50.000 L80 B10 (Ta=25°C)		
Puissance:	15.7W		

Tolérance de flux lumineux +/- 10%**OPTIONS PERSONNALISABLES:**

DONNÉES PHOTOMÉTRIQUES :

L61SE084LOIP9TWDB
 $\eta = 100\%$
 $I_{max} = 350 \text{ cd/klm}$
 UTE: 0,53C + 0,48T
 CIE: 66 90 99 53 100



ACCESSOIRES :

Montage



Code produit:

L6SUECB

Description:

LTUB60 ACC. SUR END COVER BK.



Code produit:

L6SUECW

Description:

LTUB60 ACC. SUR END COVER WH.



Code produit:

L6SUECW3

Description:

LTUB60 ACC. SUR END COVER WE.



Code produit:

L6SUECW4

Description:

LTUB60 ACC. SUR END COVER BS.