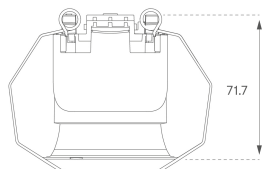
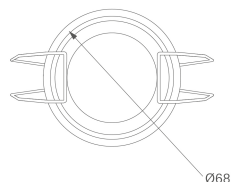
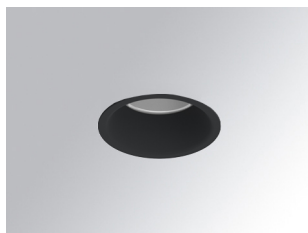


KOMBIC 70 DOWNLIGHT

K711523EL940NBB



KOMBIC 70 1500 IP23 9NW ELI. BK/BK

Descripción:

Downlight empotrable redondo modelo KOMBIC 70 de la marca LAMP. Reflector fabricado en policarbonato reciclado R-PC FR WHITE TM con retardante de llama libre de bromo. Grado inflamabilidad V0 según UL94. Reflector interior acabado en color negro y óptica elíptica, que permite incrementar la interdistancia entre luminarias y reducir el efecto de luz residual en paredes. Ideal para iluminación de zonas de paso, áreas longitudinales como mostradores o zonas adyacentes a áreas de trabajo. Disipador fabricado en inyección de aluminio acabado negro. LED COB, con temperatura de color 4000K con CRI90. Luminaria con equipo electrónico incluido. Clase de aislamiento II. Horas de vida: 66000 L90 B10. Con un grado de protección IP23. Seguridad fotobiológica grupo 0.

Acabado: Negro mate RAL 9011

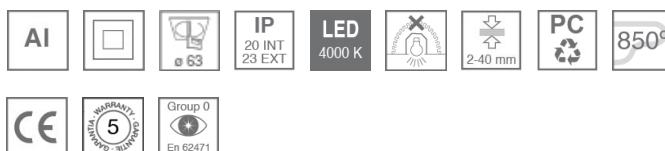
Peso: 190 g

Instalación: Empotrado

CARACTERÍSTICAS TÉCNICAS:

Flujo de salida:	731 lm	K:	4000
Plum:	9,5W	IRC:	90
Eficacia:	76,9 lm/w	R9:	68
Fuente de Luz:	COB	MacAdam:	3
Horas de vida led:	66.000 L90 B10 (Ta=25°C)	Alimentación:	220-240V 50/60Hz
Pled:	8,4W	Equipo:	Electrónico

Tolerancia del flujo de salida +/- 10%



Opciones Personalizables:



K711523EL940NBB

KOMBIC 70 1500 IP23 9NW ELI. BK/BK

DATOS FOTOMÉTRICOS :

K711523EL940NBB
 $\eta = 100\%$
 $I_{max} = 2239 \text{ cd/klm}$
 UTE: 1,00A
 CIE: 96 100 100 100 100

