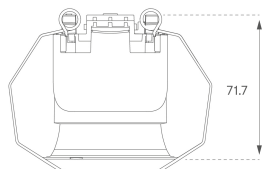
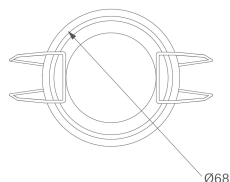
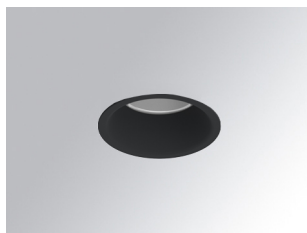


K711523EL930NBB



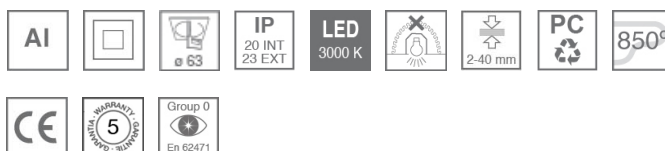
KOMBIC 70 1500 IP23 9WW ELI. BK/BK

Description:

KOMBIC 70 downlight encastré rond de LAMP. Réflecteur en polycarbonate recyclé R-PC FR WHITE TM avec retardateur de flamme sans brome. Classe d'inflammabilité V0 selon UL94. Réflecteur intérieur finition noire et des optiques elliptiques, ce qui permet d'augmenter l'espacement entre les luminaires et de réduire l'effet de la lumière résiduelle sur les murs. Idéal pour éclairer les allées, les zones longitudinales telles que les comptoirs ou les zones adjacentes aux zones de travail. Dissipateur thermique en aluminium injecté sous pression avec finition noire. LED COB, température de couleur 3000K avec IRC90. Luminaires et équipement électronique inclus, Classe II. Durée de vie: 66000 L90 B10 Avec un degré de protection IP23. Sécurité photobiologique groupe 0.

Finition: Noir mat RAL 9011**Poids:** 190 g**Installation:** Encastré**SPÉCIFICATIONS TECHNIQUES:**

Flux lumineux:	686 lm	°K :	3000
Plum:	9,5W	IRC :	90
Efficacité:	72,2 lm/w	R9 :	52
Type:	COB	MacAdam:	3
Durée de vie LED:	66.000 L90 B10 (Ta=25°C)	Alimentation:	220-240V 50/60Hz
Puissance:	8,4W	Équipement:	Électronique

Tolérance de flux lumineux +/- 10%**OPTIONS PERSONNALISABLES:**

K711523EL930NBB

KOMBIC 70 1500 IP23 9WW ELI. BK/BK

DONNÉES PHOTOMÉTRIQUES :

K711523EL930NBB
 $\eta = 100\%$
 $I_{max} = 2239 \text{ cd/klm}$
 UTE: 1,00A
 CIE: 96 100 100 100 100

