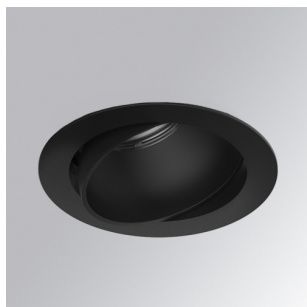


# KOMBIC 100 DOWNLIGHT

K11RO2040WF840DBB



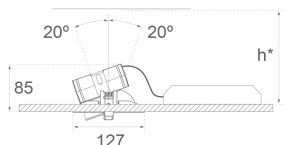
## KOMBIC 100 RO 2000 IP43 WFL NW DA B/B

### Descripción:

Downlight empotrado orientable modelo KOMBIC 100 RO 2000 de la marca LAMP. Marco fabricado en inyección de aluminio y reflector de policarbonato reciclado R-PC FR WHITE TM con retardante de llama libre de bromo. Grado inflamabilidad V0 según UL94. Reflector interior acabado en color negro. Luminaria orientable +/-20° con Optica wide flood para mayor eficiencia y control de la distribución lumínica y deslumbramiento inferior UGR<19. Disipador fabricado en inyección de aluminio con tratamiento de cataforesis para mayor estabilidad térmica. LED COB, con temperatura de color 4000K con CRI90. Equipo electrónico DALI incluido. Con un grado de protección IP43. Clase de aislamiento II. Seguridad fotobiológica grupo 0. Horas de vida: >100.000 L90 B10. Acabado en blanco y negro.

**Acabado:** Negro mate RAL 9011

**Peso:** 510 g

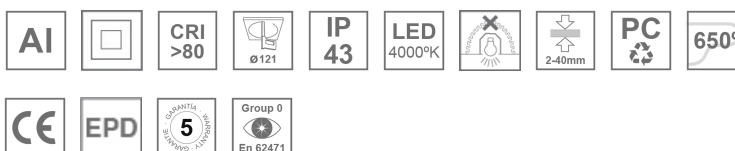


**Instalación:** Empotrado

### CARACTERÍSTICAS TÉCNICAS:

<b>Flujo de salida:</b>	1.266 lm	<b>K:</b>	4000
<b>Plum:</b>	10W	<b>IRC:</b>	80
<b>Eficacia:</b>	126,6 lm/w	<b>MacAdam:</b>	3
<b>UGR:</b>	<19	<b>Alimentación:</b>	220-240V 50/60Hz
<b>Fuente de Luz:</b>	COB	<b>Equipo:</b>	Regulable DALI
<b>Horas de vida led:</b>	>100.000 L90 B10 (Ta=25°C)		
<b>Pled:</b>	8,5W		

*Tolerancia del flujo de salida +/- 10%*



### Opciones Personalizables:



**K11RO2040WF840DBB**

**KOMBIC 100 RO 2000 IP43 WFL NW DA B/B**

**DATOS FOTOMÉTRICOS :**

K11RO2040WF840DBB  
 $\eta = 100\%$   
 $I_{max} = 1327 \text{ cd/klm}$   
UTE:  
CIE: 99 100 100 100 100

