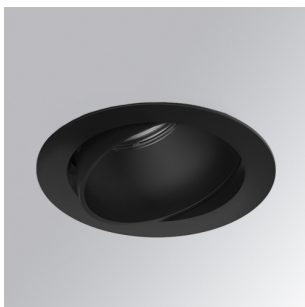


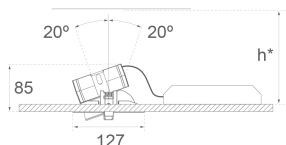
K11RO1540WF930DBB



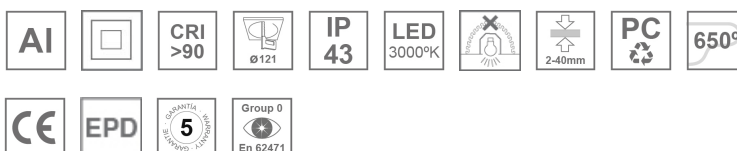
KOMBIC 100 RO 1500 IP43 WFL 9WW DA B/B

Description:

Downlight encastré orientable modèle KOMBIC 100 RO 1500 de la marque LAMP. Cadre en injection d'aluminium et réflecteur en polycarbonate recyclé R-PC FR WHITE TM avec retardateur de flamme sans brome. Degré d'inflammabilité V0 selon UL94. Réflecteur intérieur fini en noir. Luminaire orientable +/-20° avec optique wide flood pour une plus grande efficacité et un contrôle de la répartition de la lumière et une réduction de l'éblouissement UGR<19. Dissipateur thermique en injection d'aluminium avec traitement par cataphorèse pour une plus grande stabilité thermique. LED COB, avec température de couleur 3000K avec CRI90. Équipement électronique DALI inclus. Avec un degré de protection IP43. Classe d'isolation II. Groupe de sécurité photobiologique 0. Heures de vie : >100.000 L90 B10. Fini en noir et blanc.

Finition: Noir mat RAL 9011**Poids:** 510 g**Installation:** Encastré**SPÉCIFICATIONS TECHNIQUES:**

Flux lumineux:	1.054 lm	°K :	3000
Plum:	10W	IRC :	90
Efficacité:	105,4 lm/w	MacAdam:	3
UGR:	<19	Alimentation:	220-240V 50/60Hz
Type:	COB	Équipement:	Réglable DALI
Durée de vie LED:	>100.000 L90 B10 (Ta=25°C)		
Puissance:	8,5W		

Tolérance de flux lumineux +/- 10%**OPTIONS PERSONNALISABLES:**

K11RO1540WF930DBB

KOMBIC 100 RO 1500 IP43 WFL 9WW DA B/B

DONNÉES PHOTOMÉTRIQUES :

K11RO1540WF930DBB
 $\eta = 100\%$
 $I_{max} = 1327 \text{ cd/klm}$
 UTE:
 CIE: 99 100 100 100 100

