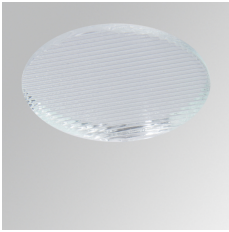


HSEL75



HANCE 3000/4000 ACC. ELIPTICAL LENS

Descripción:

Accesorio para proyector modelo HANCE 3000/4000 ACC. ELIPTICAL LENS de la marca LAMP. Tipo refractor para distribución elíptica del flujo luminoso.

Peso: 32 g

Instalación:

CARACTERÍSTICAS TÉCNICAS:



Opciones Personalizables:

DATOS FOTOMÉTRICOS :

