

## HS1TK10SS830NBB



## HANCE TRACK 220 1000 WW SSP BK/BK.

**Descripción:**

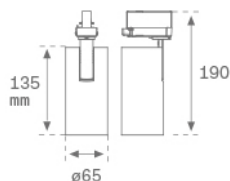
Proyector para adaptar a carril trifásico universal multidireccional modelo HANCE TRACK 220 1000 WW SSP BK/BK. de la marca LAMP. Cuerpo fabricado en inyección de aluminio pintado en color negro texturizado. Disipación pasiva para una correcta gestión térmica. Modelo para LED HI-POWER, con temperatura de color blanco cálido y equipo electrónico incorporado. Con óptica Superspot. Clase de aislamiento I.

**Acabado:** Negro texturizado RAL 9011

**Peso:** 470 g

**IEE :** A+

**Instalación:** Carril trifásico

**CARACTERÍSTICAS TÉCNICAS:**

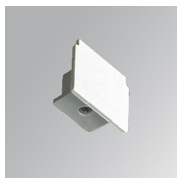
<b>Flujo de salida:</b>	545 lm	<b>K:</b>	3000
<b>Plum:</b>	9W	<b>IRC:</b>	80
<b>Eficacia:</b>	63 lm/w	<b>MacAdam:</b>	3
<b>Fuente de Luz:</b>	HIGH POWER CREE	<b>Alimentación:</b>	100-240V 50/60Hz
<b>Horas de vida led:</b>	50.000 L90	<b>Equipo:</b>	Electrónico
<b>Pled:</b>	7W		

**Opciones Personalizables:**

**DATOS FOTOMÉTRICOS :**

**ACCESORIOS :**

**Montaje**



**Cód. producto:**  
TKAECG

**Descripción:**  
TRACK ACC. END COVER GR.



**Cód. producto:**  
TKATL0DNB  
TKATL0DNG

**Descripción:**  
TRACK ACC. EXT LEFT T JOINT BK.  
TRACK ACC. EXT LEFT T JOINT GR.

**ACCESORIOS :**

**Óptico**



**Cód. producto:**  
HSCU50

**Descripción:**  
HANCE 1000/2000 ACC. CUTTING BEAM



**Cód. producto:**  
HSEL50

**Descripción:**  
HANCE 1000/2000 ACC. ELIPTICAL LENS



**Cód. producto:**  
HSRI65C

**Descripción:**  
HANCE 1000/2000 ACC. RING DECO CO.



**Cód. producto:**  
HSRI65M

**Descripción:**  
HANCE 1000/2000 ACC. RING DECO MET.



**Cód. producto:**  
HSRI65W

**Descripción:**  
HANCE 1000/2000 ACC. RING DECO WH.