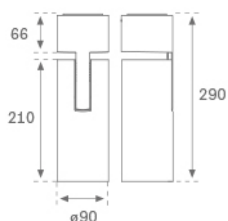


## HS1SF30FL830NBB



## HANCE SUR 3000 WW FL BK.

**Description:**

Projecteur pour le montage en surface multidirectionnel modèle HANCE SUR 3000 WW FL BK. de la marque LAMP. Corps fabriqué en aluminium injecté peint couleur noir texturé. Dissipation passive pour une gestion thermique appropriée. Modèle pour LED COB, avec température de couleur blanc chaud et équipement électronique incorporé. Réflecteur d'aluminium haute pureté Flood. Classe d'isolation I.

**Finition:** Noir texturé RAL 9011

**Poids:** 1.340 g

**Installation:** Surface

**SPÉCIFICATIONS TECHNIQUES:**

<b>Flux lumineux:</b>	2.740 lm	<b>°K :</b>	3000
<b>Plum:</b>	28,2W	<b>IRC :</b>	80
<b>Efficacité:</b>	97,2 lm/w	<b>MacAdam:</b>	3
<b>Type:</b>	COB	<b>Alimentation:</b>	220-240V 50/60Hz
<b>Durée de vie LED:</b>	50.000 L80 B10 (Ta=25°C)	<b>Équipement:</b>	Électronique
<b>Puissance:</b>	25W		

*Tolérance de flux lumineux +/- 10%*


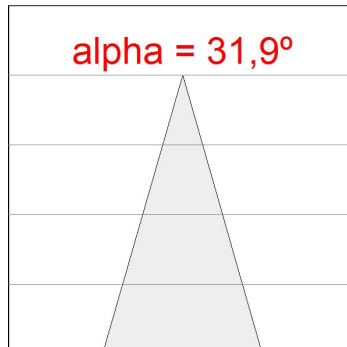
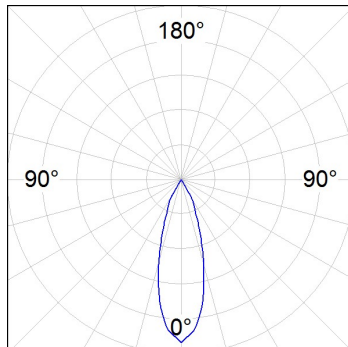
**OPTIONS PERSONNALISABLES:**

HS1SF30FL830NBB

HANCE SUR 3000 WW FL BK.

**DONNÉES PHOTOMÉTRIQUES :**

HS1SF30FL830NBB  
 $\eta = 100\%$   
 $I_{max} = 2807 \text{ cd/klm}$   
 UTE:  
 CIE: 101 100 100 100 100

H (m)	D (m)	E <sub>max</sub>	E <sub>med</sub>
1	0,57	7188	4882
2	1,14	1797	1220
3	1,72	799	542
4	2,29	449	305

**ACCESSOIRES :**

**Optique**

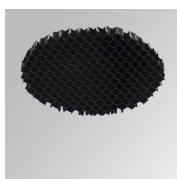


**Code produit:**

HSCU75

**Description:**

HANCE 3000/4000 ACC. CUTTING BEAM



**Code produit:**

HSHO75

**Description:**

HANCE 3000/4000 ACC. HONEYCOMB GRILLE



**Code produit:**

HSRI90C

**Description:**

HANCE 3000/4000 ACC. RING DECO CO.



**Code produit:**

HSRI90M

**Description:**

HANCE 3000/4000 ACC. RING DECO MET.



**Code produit:**

HSRI90W

**Description:**

HANCE 3000/4000 ACC. RING DECO WH.



**Code produit:**

HSSL75

**Description:**

HANCE 3000/4000 ACC. SOFT LENS



**Code produit:**

HSTR75

**Description:**

HANCE 3000/4000 ACC. DIF TRANS