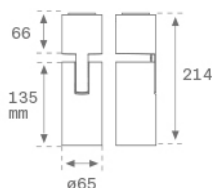


## HS1SF10FL840NBB



## HANCE SUR 1000 NW FL BK.

**Description:**

Projecteur pour le montage en surface multidirectionnel modèle HANCE SUR 1000 NW FL BK. de la marque LAMP. Corps fabriqué en aluminium injecté peint couleur noir texturé. Dissipation passive pour une gestion thermique appropriée. Modèle pour LED COB, avec température de couleur blanc neutre et équipement électronique incorporé. Réflecteur d'aluminium haute pureté Flood. Classe d'isolation I.

**Finition:** Noir texturé RAL 9011

**Poids:** 620 g

**Installation:** Surface

**SPÉCIFICATIONS TECHNIQUES:**

<b>Flux lumineux:</b>	738 lm	<b>°K :</b>	4000
<b>Plum:</b>	7,7W	<b>IRC :</b>	80
<b>Efficacité:</b>	95,8 lm/w	<b>MacAdam:</b>	3
<b>Type:</b>	COB	<b>Alimentation:</b>	220-240V 50/60Hz
<b>Durée de vie LED:</b>	50.000 L90 B10 (Ta=25°C)	<b>Équipement:</b>	Électronique
<b>Puissance:</b>	7W		

*Tolérance de flux lumineux +/- 10%*


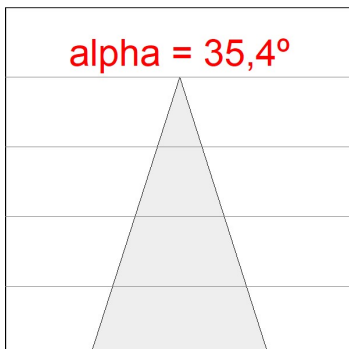
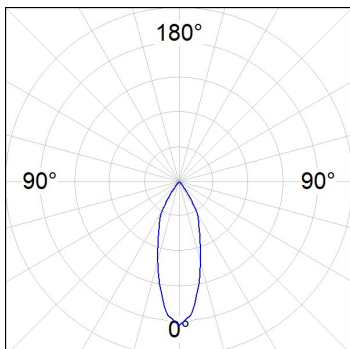
**OPTIONS PERSONNALISABLES:**

**HS1SF10FL840NBB**

**HANCE SUR 1000 NW FL BK.**

**DONNÉES PHOTOMÉTRIQUES :**

HS1SF10FL840NBB  
 $\eta = 100\%$   
 $I_{max} = 2060 \text{ cd/klm}$   
 UTE:  
 CIE: 100 100 100 100 100

H (m)	D (m)	E <sub>max</sub>	E <sub>med</sub>
1	0,64	1516	986
2	1,28	379	247
3	1,92	168	110
4	2,56	95	62

**ACCESSOIRES :**

**Optique**

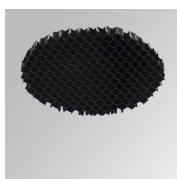


**Code produit:**

HSCU50

**Description:**

HANCE 1000/2000 ACC. CUTTING BEAM



**Code produit:**

HSHO50

**Description:**

HANCE 1000/2000 ACC. HONEYCOMB GRILLE



**Code produit:**

HSRI65C

**Description:**

HANCE 1000/2000 ACC. RING DECO CO.



**Code produit:**

HSRI65M

**Description:**

HANCE 1000/2000 ACC. RING DECO MET.



**Code produit:**

HSRI65W

**Description:**

HANCE 1000/2000 ACC. RING DECO WH.



**Code produit:**

HSSL50

**Description:**

HANCE 1000/2000 ACC. SOFT LENS



**Code produit:**

HSTR50

**Description:**

HANCE 1000/2000 ACC. DIF TRANS