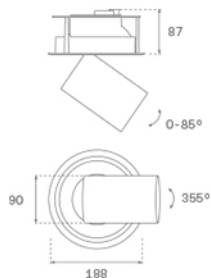
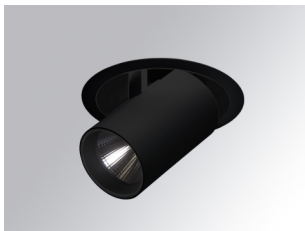


HD1SR40MF840NBB



HANCE DOWN SEMIREC 4000 NW MFL BK.

Descripción:

Downlight semiempotrado multidireccional modelo HANCE DOWN SEMIREC 4000 NW MFL BK. de la marca LAMP. Cuerpo y marco fabricados en inyección de aluminio en negro texturizado y aros embellecedores en inyección de policarbonato en negro. Disipación pasiva para una correcta gestión térmica. Modelo con LED COB con una temperatura de color blanco neutro y equipo electrónico incorporado. Reflector de aluminio de alta pureza Medium Flood. Permite un giro de 355° y una inclinación de hasta 85°. Clase de aislamiento II.

Acabado: Negro texturizado RAL 9011

Peso: 1.540 g

Instalación: Empotrado

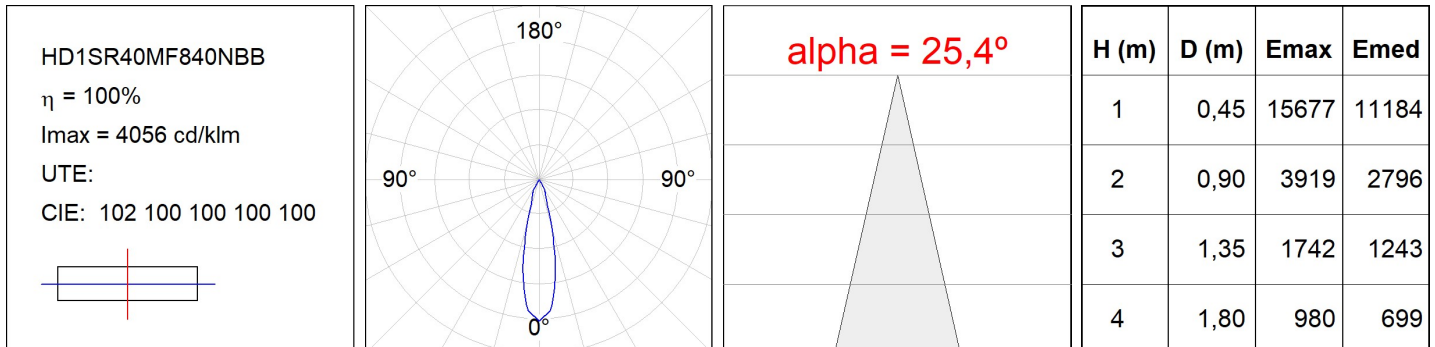
CARACTERÍSTICAS TÉCNICAS:

Flujo de salida:	3.875 lm	K:	4000
Plum:	37,6W	IRC:	80
Eficacia:	103,1 lm/w	MacAdam:	3
Fuente de Luz:	COB	Alimentación:	220-240V 50/60Hz
Horas de vida led:	50.000 L80 B10 (Ta=25°C)	Equipo:	Electrónico
Pled:	34W		

Tolerancia del flujo de salida +/- 10%

**Opciones Personalizables:**

DATOS FOTOMÉTRICOS :



ACCESORIOS :

Óptico



Cód. producto:

HSCU75

Descripción:

HANCE 3000/4000 ACC. CUTTING BEAM



Cód. producto:

HSHO75

Descripción:

HANCE 3000/4000 ACC. HONEYCOMB GRILLE



Cód. producto:

HSRI90B

Descripción:

HANCE 3000/4000 ACC. RING DECO BK.



Cód. producto:

HSRI90C

Descripción:

HANCE 3000/4000 ACC. RING DECO CO.



Cód. producto:

HSRI90M

Descripción:

HANCE 3000/4000 ACC. RING DECO MET.



Cód. producto:

HSRI90W

Descripción:

HANCE 3000/4000 ACC. RING DECO WH.



Cód. producto:

HSTR75

Descripción:

HANCE 3000/4000 ACC. DIF TRANS