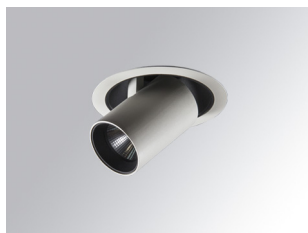


**HD1SR10FL840DBW**



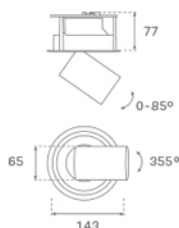
**HANCE DOWN SEMIREC 1000 NW FL DALI WH.**

**Description:**

Downlight semi-encastré multidirectionnel modèle HANCE DOWN SEMIREC 1000 NW FL DALI WH. de la marque LAMP. Corps et cadre fabriqués en aluminium injecté en blanc texturé et anneaux en polycarbonate injecté en noir. Dissipation passive pour une gestion thermique appropriée. Modèle avec LED COB avec une température de couleur blanc neutre et équipement DALI électronique incorporé. Réflecteur d'aluminium d'haute pureté Flood. Il permet une rotation de 355° et une inclinaison jusqu'à 85°. Classe d'isolation II.

**Finition:** Noir texturé RAL 9011

**Poids:** 790 g



**Installation:** Encastré

**SPÉCIFICATIONS TECHNIQUES:**

<b>Flux lumineux:</b>	738 lm	<b>°K :</b>	4000
<b>Plum:</b>	7,7W	<b>IRC :</b>	80
<b>Efficacité:</b>	95,8 lm/w	<b>MacAdam:</b>	3
<b>Type:</b>	COB	<b>Alimentation:</b>	220-240V 50/60Hz
<b>Durée de vie LED:</b>	50.000 L90 B10 (Ta=25°C)	<b>Équipement:</b>	Réglable DALI
<b>Puissance:</b>	7W		

*Tolérance de flux lumineux +/- 10%*


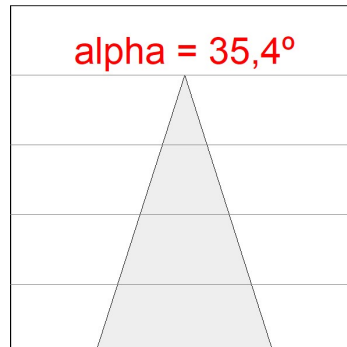
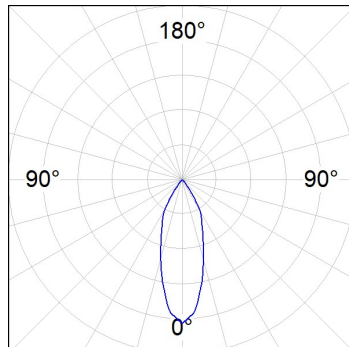


**OPTIONS PERSONNALISABLES:**



**DONNÉES PHOTOMÉTRIQUES :**

HD1SR10FL840NBW  
 $\eta = 100\%$   
 $I_{max} = 2060 \text{ cd/klm}$   
 UTE:  
 CIE: 100 100 100 100 100

H (m)	D (m)	E <sub>max</sub>	E <sub>med</sub>
1	0,64	1516	986
2	1,28	379	247
3	1,92	168	110
4	2,56	95	62

**ACCESSOIRES :**

**Optique**



**Code produit:**

HSCU50

**Description:**

HANCE 1000/2000 ACC. CUTTING BEAM



**Code produit:**

HSO50

**Description:**

HANCE 1000/2000 ACC. HONEYCOMB GRILLE



**Code produit:**

HSRI65B

**Description:**

HANCE 1000/2000 ACC. RING DECO BK.



**Code produit:**

HSRI65C

**Description:**

HANCE 1000/2000 ACC. RING DECO CO.



**Code produit:**

HSRI65M

**Description:**

HANCE 1000/2000 ACC. RING DECO MET.



**Code produit:**

HSRI65W

**Description:**

HANCE 1000/2000 ACC. RING DECO WH.



**Code produit:**

HSTR50

**Description:**

HANCE 1000/2000 ACC. DIF TRANS