

GA230WF830NI



GAP G2 2800 WW WFL INOX

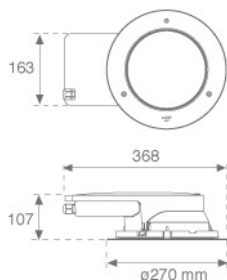
Descripción:

Downlight/Uplight de exterior empotrable modelo GAP G2 2800 de la marca LAMP. Cuerpo fabricado en inyección de aluminio, con tratamiento de cataforesis, lacado en color negro, cristal templado y aro exterior en acero inoxidable AISI 304. Modelo con LED HI-POWER, con temperatura de color 3000K, CRI 80 y equipo electrónico incorporado. Con ópticas Wide Flood. Permite un giro de 0° a 90° y una inclinación de -30° a 30°. Con unos índices de protección IP67, IK10. Clase de aislamiento I. Horas de vida: 50.000 L90 B10

Acabado: Acero inoxidable AISI 304

Peso: 3.800 g

Instalación: Empotrado de suelo



CARACTERÍSTICAS TÉCNICAS:

Flujo de salida:	2.124 lm	K:	3000
Plum:	23W	IRC:	80
Eficacia:	92,3 lm/w	MacAdam:	3
Fuente de Luz:	HIGH POWER NICHIA	Alimentación:	220-240V 50/60Hz
Horas de vida led:	50.000 L90 B10 (Ta=25°C)	Equipo:	Electrónico
Pled:	20W		

Tolerancia del flujo de salida +/- 10%

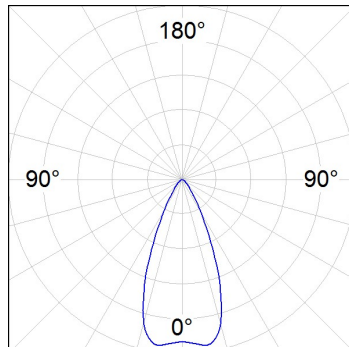



Opciones Personalizables:



DATOS FOTOMÉTRICOS :

GA230WF830NI
 $\eta = 100\%$
 $I_{max} = 1438 \text{ cd/klm}$
UTE: 1,00A
CIE: 89 98 100 100 100



ACCESORIOS :

Montaje

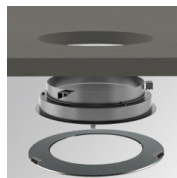


Cód. producto:

GAREBOB

Descripción:

GAP ACC. REC BOX



Cód. producto:

GARERIRDM

Descripción:

GAP ACC. REC CEILING RING

