

## GA230SP840NI



## GAP G2 2800 NW SP INOX

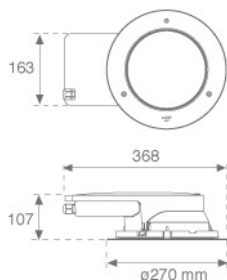
**Description:**

Downlight/Uplight d'extérieur encastrable modèle GAP G2 2800 de la marque LAMP. Corps fabriqué en aluminium injecté, avec traitement de cataphorèse, laqué de couleur noire, verre trempé et anneau extérieur en acier inoxydable AISI 304. Modèle with LED HI-POWER, avec température de couleur 4000K, CRI 80 et équipement électronique incorporé. Avec optiques Spot. Il permet une rotation de 0° à 90° et une inclinaison entre -30° et 30°. Avec uns niveaux de protection IP67, IK10. Classe d'isolation I. Durée de vie: 50.000 L90 B10

**Finition:** Acier inoxydable AISI 304

**Poids:** 3.800 g

**Installation:** Encastré au sol

**SPÉCIFICATIONS TECHNIQUES:**

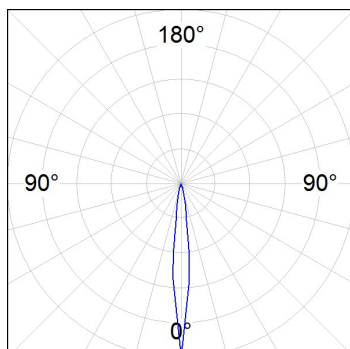
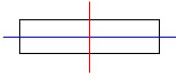
<b>Flux lumineux:</b>	2.171 lm	<b>°K :</b>	4000
<b>Plum:</b>	23W	<b>IRC :</b>	80
<b>Efficacité:</b>	94,4 lm/w	<b>MacAdam:</b>	3
<b>Type:</b>	HIGH POWER NICHIA	<b>Alimentation:</b>	220-240V 50/60Hz
<b>Durée de vie LED:</b>	50.000 L90 B10 (Ta=25°C)	<b>Équipement:</b>	Électronique
<b>Puissance:</b>	20W		

*Tolérance de flux lumineux +/- 10%*

**OPTIONS PERSONNALISABLES:**

**DONNÉES PHOTOMÉTRIQUES :**

GA230SP840NI  
 $\eta = 99\%$   
 $I_{max} = 14950 \text{ cd/klm}$   
UTE: 1,00A  
CIE: 89 98 100 100 100



**ACCESSOIRES :**

**Montage**

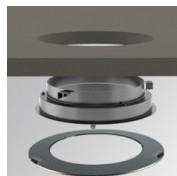


**Code produit:**

GAREBOB

**Description:**

GAP ACC. REC BOX



**Code produit:**

GARERIRDM

**Description:**

GAP ACC. REC CEILING RING

