

GA215SP830NI



GAP G2 1400 WW SP INOX

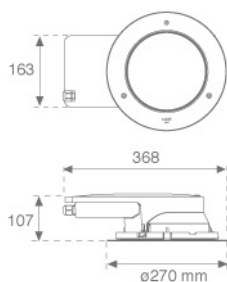
Description:

Downlight/Uplight d'extérieur encastrable modèle GAP G2 1400 de la marque LAMP. Corps fabriqué en aluminium injecté, avec traitement de cataphorèse, laqué de couleur noire, verre trempé et anneau extérieur en acier inoxydable AISI 316. Modèle with LED HI-POWER, avec température de couleur 3000K, CRI 80 et équipement électronique incorporé. Avec optiques Spot. Il permet une rotation de 0° à 90° et une inclinaison entre -30° et 30°. Avec uns niveaux de protection IP67, IK10. Classe d'isolation I. Durée de vie: 60.000 L90 B10

Finition: Acier inoxydable AISI 316

Poids: 3.800 g

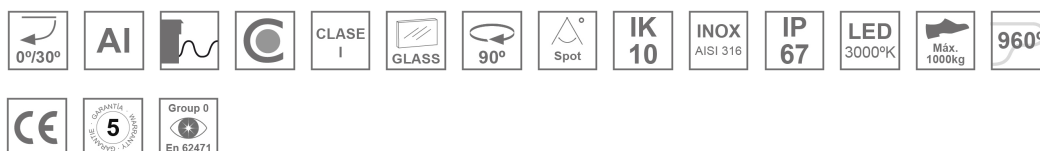
Installation: Encastré au sol



SPÉCIFICATIONS TECHNIQUES:

Flux lumineux:	1.130 lm	°K :	3000
Plum:	11,9W	IRC :	80
Efficacité:	95 lm/w	MacAdam:	3
Type:	HIGH POWER LED	Alimentation:	220-240V 50/60Hz
Durée de vie LED:	60.000 L90 B10 (Ta=25°C)	Équipement:	Électronique
Puissance:	10W		

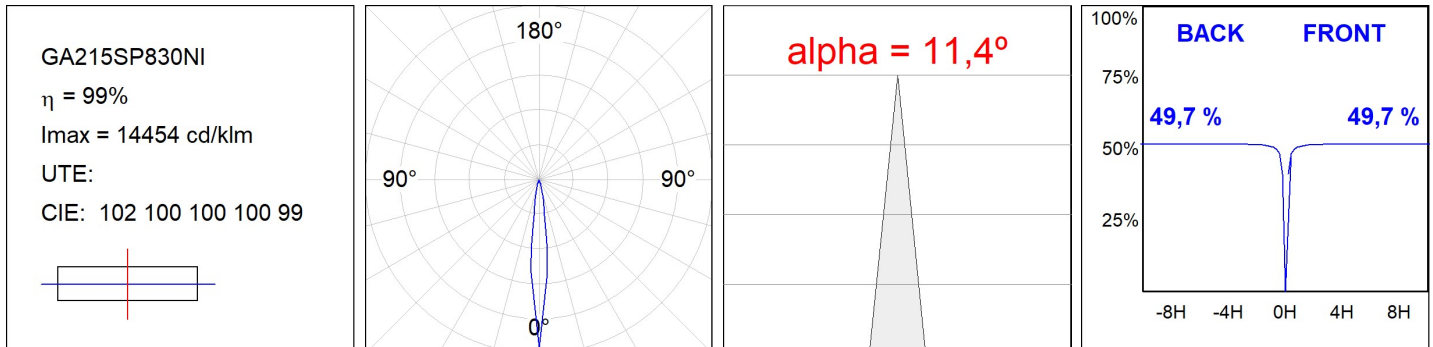
Tolérance de flux lumineux +/- 10%



OPTIONS PERSONNALISABLES:



DONNÉES PHOTOMÉTRIQUES :



ACCESSOIRES :

Montage

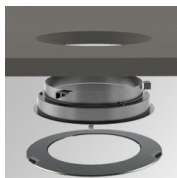


Code produit:

GAREBOB

Description:

GAP ACC. REC BOX



Code produit:

GARERIRDM

Description:

GAP ACC. REC CEILING RING

