

F71SF200HOTS830DW



**FIL 70 TECH SUS 2M 6400 WW DALI WH.**

**Descripción:**

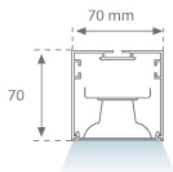
Estructura para suspender o adosar modelo FIL 70 TECH SUS 2M 6400 WW DALI WH. de la marca LAMP. Fabricada en extrusión de aluminio lacado en color blanco mate. Modelo para LED MID-POWER, con temperatura de color blanco cálido y equipo electrónico DALI incorporado. Índice de deslumbramiento <19 (para 4h, 8h 70/50/20). Clase de aislamiento I. Seguridad fotobiológica grupo 0. Declaración Ambiental de Producto - DAP (EPD®) disponible, según norma UNE-EN ISO 9001:2015 y UNE-EN ISO 14001:2015.

**Acabado:** Blanco mate RAL 9010

**Dimensiones:** 2.000 x 70 x 70 mm

**Peso:** 3.896 g

**Instalación:** Suspendido



**CARACTERÍSTICAS TÉCNICAS:**

<b>Flujo de salida:</b>	4.800 lm	<b>K:</b>	3000
<b>Plum:</b>	44,7W	<b>IRC:</b>	80
<b>Eficacia:</b>	107,3 lm/w	<b>MacAdam:</b>	3
<b>UGR:</b>	<19	<b>Alimentación:</b>	220-240V 50/60Hz
<b>Fuente de Luz:</b>	MID POWER LED	<b>Equipo:</b>	Regulable DALI
<b>Horas de vida led:</b>	50.000 L80 B10 (Ta=25°C)		
<b>Pled:</b>	42W		

*Tolerancia del flujo de salida +/- 10%*


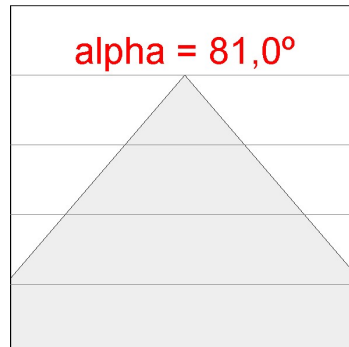
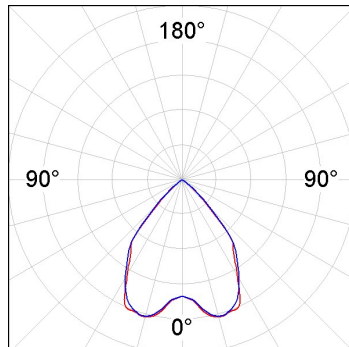


**Opciones Personalizables:**



**DATOS FOTOMÉTRICOS :**

4740203  
 $\eta = 100\%$   
 $I_{max} = 716 \text{ cd/klm}$   
 UTE: 1,00A  
 CIE: 85 100 100 100 100

H (m)	D (m)	E <sub>max</sub>	E <sub>med</sub>
1	1,71	1861	1116
2	3,42	465	279
3	5,13	207	124
4	6,84	116	70

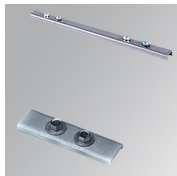
**ACCESORIOS :**

**Montaje**



**Cód. producto:**  
ELWRST

**Descripción:**  
ACC. ELECTROSTATICS WRIST STRAP



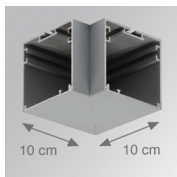
**Cód. producto:**  
F7JO

**Descripción:**  
ACC. INTM JOINT



**Cód. producto:**  
F7SUECG  
F7SUECW

**Descripción:**  
FIL 70 ACC. SUS END COVER PC GR.  
FIL 70 ACC. SUS END COVER PC WH.



**Cód. producto:**  
F7TESUHCG  
F7TESUHCW

**Descripción:**  
FIL 70 TECH ACC. SUS 90° CORNER GR.  
FIL 70 TECH ACC. SUS 90° CORNER WH.

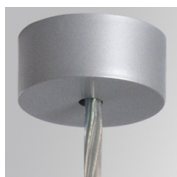
**ACCESORIOS :**

**Suspensión**



**Cód. producto:**  
SFRG41G  
SFRG41W

**Descripción:**  
ACC. SUR FIXING NK.  
ACC. SUR FIXING WH.



**Cód. producto:**  
SUCA4000DG  
SUCA4000NG

**Descripción:**  
ACC. ELEC 5P SUSP GR.  
ACC. ELEC 3P SUSP GR.



**Cód. producto:**  
SUCA4000DW  
SUCA4000NW

**Descripción:**  
ACC. ELEC 5P SUSP WH.  
ACC. ELEC 3P SUSP WH.



**Cód. producto:**  
SUCAEMDEG

**Descripción:**  
ACC. ELECMEC SUR FIXING GR.



**Cód. producto:**  
SUCAEMDEW

**Descripción:**  
ACC. ELECMEC SUR FIXING WH.



**Cód. producto:**  
SUCAEMFA1000NG  
SUCAEMFA4000NG

**Descripción:**  
ACC. ELECMEC QUICK SUSP 1M GR.  
ACC. ELECMEC QUICK SUSP 4M GR.



**Cód. producto:**  
SUCAEMFA1000NW  
SUCAEMFA4000NW

**Descripción:**  
ACC. ELECMEC QUICK SUSP 1M WH.  
ACC. ELECMEC QUICK SUSP 4M WH.



**Cód. producto:**  
SUCARG0100G  
SUCARG0250G  
SUCARG0500G  
SUCARG1000G

**Descripción:**  
ACC. ELECMEC RIGID SUSP 100MM GR.  
ACC. ELECMEC RIGID SUSP 250MM GR.  
ACC. ELECMEC RIGID SUSP 500MM GR.  
ACC. ELECMEC RIGID SUSP 1000MM GR.



**Cód. producto:**  
SUCARG0100W  
SUCARG0250W  
SUCARG0500W  
SUCARG1000W

**Descripción:**  
ACC. ELECMEC RIGID SUSP 100MM WH.  
ACC. ELECMEC RIGID SUSP 250MM WH.  
ACC. ELECMEC RIGID SUSP 500MM WH.  
ACC. ELECMEC RIGID SUSP 1000MM WH.



**Cód. producto:**  
SUCAWI1000DG  
SUCAWI4000DG

**Descripción:**  
ACC. ELECMEC QUICK SUSP 1M 5P GR.  
ACC. ELECMEC QUICK SUSP 4M 5P GR.



**Cód. producto:**  
SUCAWI1000DW  
SUCAWI4000DW

**Descripción:**  
ACC. ELECMEC QUICK SUSP 1M 5P WH.  
ACC. ELECMEC QUICK SUSP 4M 5P WH.



**Cód. producto:**  
SURG0100W  
SURG0250W  
SURG0500W  
SURG1000W

**Descripción:**  
ACC. RIGID SUSP 100MM WH.  
ACC. RIGID SUSP 250MM WH.  
ACC. RIGID SUSP 500MM WH.  
ACC. RIGID SUSP 1000MM WH.



**Cód. producto:**  
SURGJO41W

**Descripción:**  
ACC. RIGID SUSP FIXING JOINT WH.



**Cód. producto:**  
SUWIDE1000G  
SUWIDE4000G

**Descripción:**  
ACC. QUICK STEEL CABLE 1M NK.  
ACC. QUICK STEEL CABLE 4M NK.

---

**ACCESORIOS :**

**Óptico**



**Cód. producto:**  
DIOPST1000

**Descripción:**  
ACC. DIF. SOFT TECH OPAL