

## F71RE170LOPR840NW



## FIL 70 PRISM REC 3900 NW WH.

**Description:**

Structure encastrée modèle FIL 70 PRISM REC 3900 NW WH. de la marque LAMP. Profilé fabriqué en aluminium extrudé peint en blanc mat avec diffuseur prismatique en polycarbonate. Modèle pour LED MID-POWER, avec température de couleur blanc neutre et équipé d'électronique incorporée. Facteur d'éblouissement UGR<19 (pour 4h, 8h 70/50/20). Avec niveau de protection IP43, IK06. Classe d'isolation I. Groupe de sécurité Photobiologique 0. Déclaration environnementale de produit - EPD® disponible, conformément aux normes UNE-EN ISO 9001:2015 et UNE-EN ISO 14001:2015.

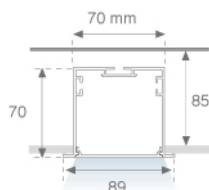
**Finition:** Blanc mat RAL 9010

**Dimensions:** 1.743 x 70 x 70 mm

**Poids:** 4.426 g

**Installation:** Encastré

**Mesures encastrement:** 1,755 x 78 x 85 mm

**SPÉCIFICATIONS TECHNIQUES:**

**Flux lumineux:** 3.450 lm

**°K :** 4000

**Plum:** 26,8W

**IRC :** 80

**Efficacité:** 128,7 lm/w

**MacAdam:** 3

**UGR:** <19

**Alimentation:** 220-240V 50/60Hz

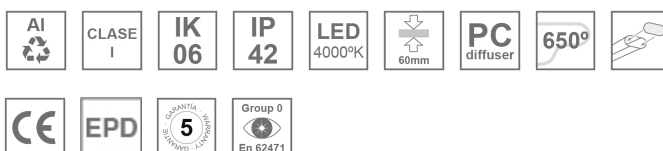
**Type:** MID POWER LED

**Équipement:** Électronique

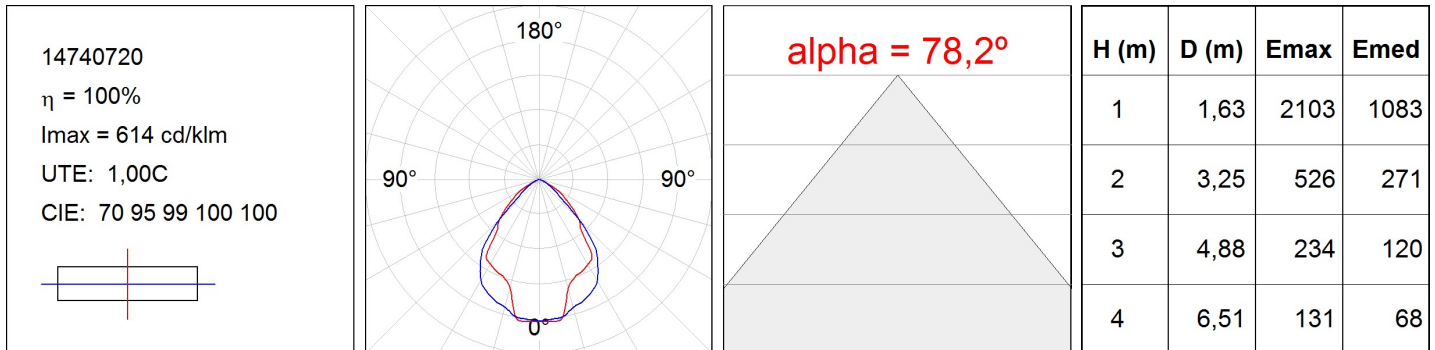
**Durée de vie LED:** 50.000 L80 B10 (Ta=25°C)

**Puissance:** 25W

*Tolérance de flux lumineux +/- 10%*

**OPTIONS PERSONNALISABLES:**

**DONNÉES PHOTOMÉTRIQUES :**



ACCESSOIRES :

Montage



**Code produit:**

ELWRST

**Description:**

ACC. ELECTROSTATICS WRIST STRAP



**Code produit:**

F7COSUX/MMG  
F7COSUX/MMW

**Description:**

FIL 70 ACC. COVER X/MM GR.  
FIL 70 ACC. COVER X/MM WH.



**Code produit:**

F7JO

**Description:**

ACC. INTM JOINT

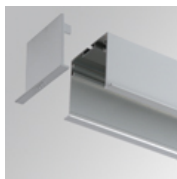


**Code produit:**

F7PRREX/MMG  
F7PRREX/MMW

**Description:**

FIL 70 ACC. REC PROFILE X/MM GR.  
FIL 70 ACC. REC PROFILE X/MM WH.

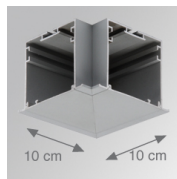


**Code produit:**

F7REECG  
F7REECW

**Description:**

FIL 70 ACC. REC END COVER GR.  
FIL 70 ACC. REC END COVER WH.



**Code produit:**

F7TEREHCG  
F7TEREHCW

**Description:**

FIL 70 TECH ACC. REC 90° CORNER GR.  
FIL 70 TECH ACC. REC 90° CORNER WH.

