

F71RE100LOTA830NG



FIL 70 TECH ASYM REC 1M 1600 WW GR.

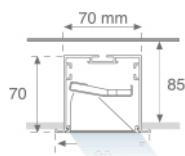
Descripción:

Estructura para empotrar modelo FIL 70 TECH ASYM REC 1M 1600 WW GR. de la marca LAMP. Fabricada en extrusión de aluminio lacado en color gris satinado. Modelo para LED MID-POWER, con temperatura de color blanco cálido y equipo electrónico incorporado. Reflector diseñado con el concepto óptico REDIL® (Reflector de Emisión Directa LED), que consiste en una reflexión en dos fases. Clase de aislamiento I. Declaración Ambiental de Producto - DAP (EPD®) disponible, según norma UNE-EN ISO 9001:2015 y UNE-EN ISO 14001:2015.

Acabado: Gris satinado

Dimensiones: 1.000 x 70 x 70 mm

Peso: 2.516 g



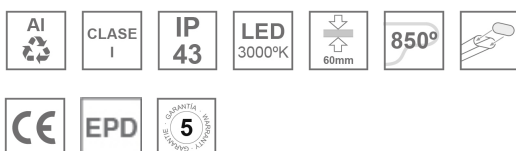
Instalación: Empotrado

Medidas empotramiento: 1.012 x 78 x 85 mm

CARACTERÍSTICAS TÉCNICAS:

Flujo de salida:	1.388 lm	K:	3000
Plum:	14,5W	IRC:	80
Eficacia:	95,7 lm/w	MacAdam:	3
UGR:	<19	Alimentación:	220-240V 50/60Hz
Fuente de Luz:	MID POWER LED	Equipo:	Electrónico
Horas de vida led:	50.000 L80 B10 (Ta=25°C)		
Pled:	12W		

Tolerancia del flujo de salida +/- 10%

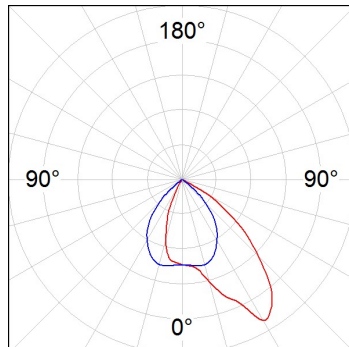



Opciones Personalizables:



DATOS FOTOMÉTRICOS :

14741303
 $\eta = 100\%$
 $I_{max} = 938 \text{ cd/klm}$
UTE: 1,00B + 0,00T
CIE: 70 97 99 100 100



ACCESORIOS :

Montaje



Cód. producto:

ELWRST

Descripción:

ACC. ELECTROSTATICS WRIST STRAP



Cód. producto:

F7COSUX/MMG
F7COSUX/MMW

Descripción:

FIL 70 ACC. COVER X/MM GR.
FIL 70 ACC. COVER X/MM WH.



Cód. producto:

F7JO

Descripción:

ACC. INTM JOINT

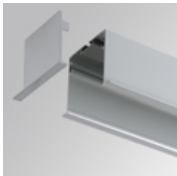


Cód. producto:

F7PREX/MMG
F7PREX/MMW

Descripción:

FIL 70 ACC. REC PROFILE X/MM GR.
FIL 70 ACC. REC PROFILE X/MM WH.

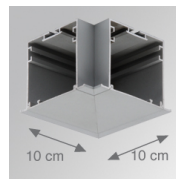


Cód. producto:

F7REECG
F7REECW

Descripción:

FIL 70 ACC. REC END COVER GR.
FIL 70 ACC. REC END COVER WH.



Cód. producto:

F7TEREHCG
F7TEREHCW

Descripción:

FIL 70 TECH ACC. REC 90° CORNER GR.
FIL 70 TECH ACC. REC 90° CORNER WH.