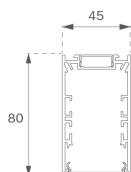
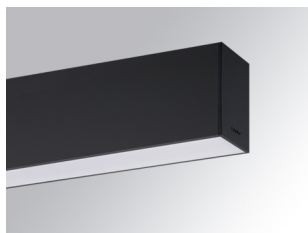


F41SF168MOPR940DB



FIL45 SUR 1680 3900 9NW OP COMF DALI BK.

Descripción:

Estructura de superficie para suspender o adosar modelo FIL45 SUR 1680 de la marca LAMP. Fabricada en extrusión de aluminio reciclado con una tasa del 80%, con difusor opal confort formado por un policarbonato translúcido y lámina óptica para un control de la distribución lumínica y deslumbramiento UGR<16. Modelo para LED MID-POWER, con temperatura 4000K con CRI90 y equipo electrónico Dali incluido. Con un grado de protección IP20, IK07. Clase de aislamiento I. Seguridad fotobiológica grupo 0. Horas de vida: 70.000h L80 B10. Acabados disponibles: Blanco, negro y gris. Declaración Ambiental de Producto - DAP (EPD®) disponible, según norma UNE-EN ISO 9001:2015 y UNE-EN ISO 14001:2015.

Acabado: Negro mate RAL 9011

Dimensiones: 1.680 x 45 x 80 mm

Peso: 3.700 g

Instalación: Superficie

CARACTERÍSTICAS TÉCNICAS:

Flujo de salida:	2.582 lm	K:	4000
Plum:	30,8W	IRC:	90
Eficacia:	82,5 lm/w	R9:	71
UGR:	<16	MacAdam:	3
Fuente de Luz:	MID POWER LED	Alimentación:	220-240V 50/60Hz
Horas de vida led:	70.000 L80 B10 (Ta=25°C)	Equipo:	Regulable DALI
Pled:	26,9W		

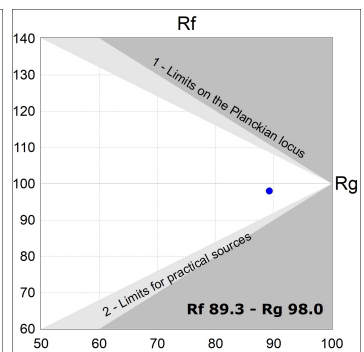
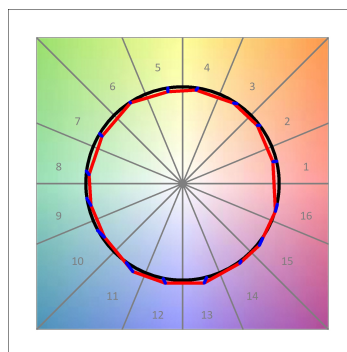
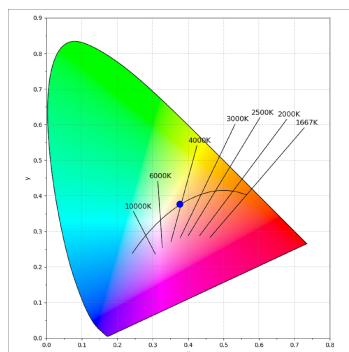
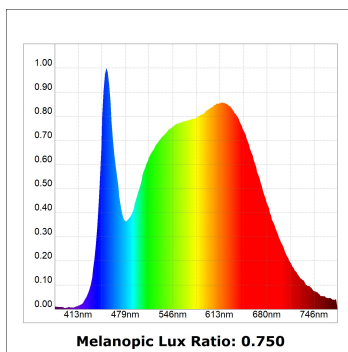
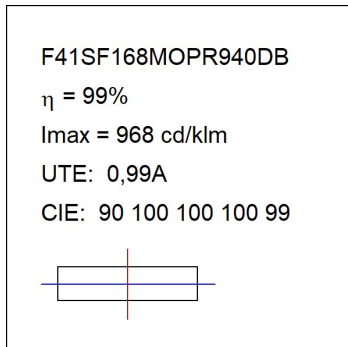
Tolerancia del flujo de salida +/- 10%



Opciones Personalizables:



DATOS FOTOMÉTRICOS :



ACCESORIOS :

Montaje



Cód. producto:

F42JO

Descripción:

FIL45 ACC. SU/RE INTM JOINT B



Cód. producto:

F4COX/MMB

Descripción:

FIL 45 ACC. COVER X/MM BK.



Cód. producto:

F4COX/MMG

Descripción:

FIL 45 ACC. COVER X/MM GR.



Cód. producto:

F4COX/MMW

Descripción:

FIL 45 ACC. COVER X/MM WH.



Cód. producto:

F4FX50B

Descripción:

ACC. WALL BRACKET FIL45 50MM BK.



Cód. producto:

F4FX50G

Descripción:

ACC. WALL BRACKET FIL45 50MM GR.



Cód. producto:

F4FX50W

Descripción:

ACC. WALL BRACKET FIL45 50MM WH.



Cód. producto:

F4PRSUX/MMB

Descripción:

FIL 45 ACC. SUS PROFIL X/MM BK.



Cód. producto:

F4PRSUX/MMG

Descripción:

FIL 45 ACC. SUS PROFIL X/MM GR.



Cód. producto:

F4PRSUX/MMW

Descripción:

FIL 45 ACC. SUS PROFIL X/MM WH.



Cód. producto:
F4SUECB

Descripción:
FIL45 ACC. SUR END COVER BK.



Cód. producto:
F4SUECG

Descripción:
FIL45 ACC. SUR END COVER GR.



Cód. producto:
F4SUECW

Descripción:
FIL45 ACC. SUR END COVER WH.

ACCESORIOS :

Suspensión



Cód. producto:
F4SUCAEMFA1000NB
F4SUCAEMFA4000NB

Descripción:
ACC. ELECMEC FIL45 QUICK SUSP 1M BK.
ACC. ELECMEC FIL45 QUICK SUSP 4M BK.



Cód. producto:
F4SUCAEMFA1000NG
F4SUCAEMFA4000NG

Descripción:
ACC. ELECMEC FIL45 QUICK SUSP 1M GR.
ACC. ELECMEC FIL45 QUICK SUSP 4M GR.



Cód. producto:
F4SUCAEMFA1000NW
F4SUCAEMFA4000NW

Descripción:
ACC. ELECMEC FIL45 QUICK SUSP 1M WH.
ACC. ELECMEC FIL45 QUICK SUSP 4M WH.



Cód. producto:
F4SUCAWI1000DB
F4SUCAWI4000DB

Descripción:
ACC. ELECMEC FIL45 QUICK SUSP 1M 5P BK.
ACC. ELECMEC FIL45 QUICK SUSP 4M 5P BK.



Cód. producto:
F4SUCAWI1000DG
F4SUCAWI4000DG

Descripción:
ACC. ELECMEC FIL45 QUICK SUSP 1M 5P GR.
ACC. ELECMEC FIL45 QUICK SUSP 4M 5P GR.



Cód. producto:
F4SUCAWI1000DW
F4SUCAWI4000DW

Descripción:
ACC. ELECMEC FIL45 QUICK SUSP 1M 5P WH.
ACC. ELECMEC FIL45 QUICK SUSP 4M 5P WH.



Cód. producto:
F4SUWIDE1000G

Descripción:
FIL45 ACC. QUICK STEEL CABLE 1M NK.



Cód. producto:
F4SUWIDE4000G

Descripción:
FIL45 ACC. QUICK STEEL CABLE 4M NK.

ACCESORIOS :

Soporte



Cód. producto:
F4FX15G

Descripción:
FIL45 ACC. CEILING BRACKET 15MM GR.

ACCESORIOS :

Óptico



Cód. producto:
F4DIX/MMOP

Descripción:
FIL 45 ACC. OPAL DIFFUSER X/MM

ACCESORIOS :

Control y regulación



Cód. producto:
F41EMG3HDWB

Descripción:
ACC.FIL45 DOWNLIGHT EMERGENCIA 3H BK



Cód. producto:
F41EMG3HDWG

Descripción:
ACC.FIL45 DOWNLIGHT EMERGENCIA 3H GR



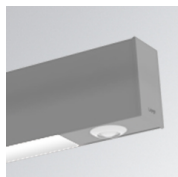
Cód. producto:
F41EMG3HDWW

Descripción:
ACC.FIL45 DOWNLIGHT EMERGENCIA 3H WH



Cód. producto:
F41LIGHTSNDB

Descripción:
ACC.FIL45 SENSOR BASIC ILD DALI-2 BK



Cód. producto:
F41LIGHTSNDG

Descripción:
ACC.FIL45 SENSOR BASIC ILD DALI-2 GR



Cód. producto:
F41LIGHTSNDW

Descripción:
ACC.FIL45 SENSOR BASIC ILD DALI-2 WH