

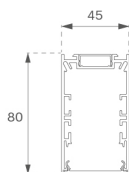
F41SF140MOPR840NW



FIL45 SUR 1400 3250 NW OP COMF WH.

Description:

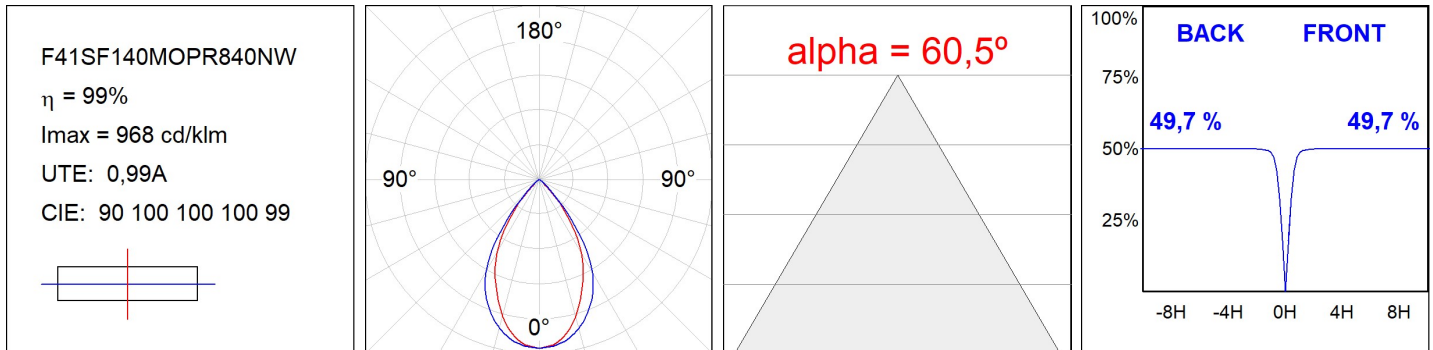
Structure à suspendu ou adosser modèle FIL45 SUR 1400 de la marque LAMP. Fabriqué en extrusion d'aluminium recyclé à 80%, avec diffuseur opal confort en polycarbonate translucide et un film optique pour un contrôle de la distribution lumineuse procurant un facteur d'éblouissement UGR<16. Modèle pour LED MID-POWER, avec température de couleur 4000K avec IRC80 et équipement électronique incorporé. Avec niveau de protection IP43, sauf en cas d'installation suspendue, qui devient IP20, IK07. Classe d'isolation I. Groupe de sécurité Photobiologique 0. Durée de vie: 70.000 L80 B10. Finitions disponibles: blanc, noir et gris. Déclaration environnementale de produit - EPD® disponible, conformément aux normes UNE-EN ISO 9001:2015 et UNE-EN ISO 14001:2015.

Finition: Blanc mat RAL 9010**Dimensions:** 1.400 x 45 x 80 mm**Poids:** 3.000 g**Installation:** Surface**SPÉCIFICATIONS TECHNIQUES:**

Flux lumineux:	2.521 lm	°K :	4000
Plum:	24,5W	IRC :	80
Efficacité:	102,8 lm/w	MacAdam:	3
UGR:	<16	Alimentation:	220-240V 50/60Hz
Type:	MID POWER LED	Équipement:	Électronique
Durée de vie LED:	70.000 L80 B10 (Ta=25°C)		
Puissance:	22,4W		

Tolérance de flux lumineux +/- 10%**OPTIONS PERSONNALISABLES:**

DONNÉES PHOTOMÉTRIQUES :



ACCESSOIRES :

Montage



Code produit:

F42JO

Description:

FIL45 ACC. SU/RE INTM JOINT B



Code produit:

F4COX/MMB

Description:

FIL 45 ACC. COVER X/MM BK.



Code produit:

F4COX/MMG

Description:

FIL 45 ACC. COVER X/MM GR.



Code produit:

F4COX/MMW

Description:

FIL 45 ACC. COVER X/MM WH.



Code produit:

F4FX50B

Description:

ACC. WALL BRACKET FIL45 50MM BK.



Code produit:

F4FX50G

Description:

ACC. WALL BRACKET FIL45 50MM GR.



Code produit:

F4FX50W

Description:

ACC. WALL BRACKET FIL45 50MM WH.



Code produit:

F4PRSUX/MMB

Description:

FIL 45 ACC. SUS PROFIL X/MM BK.



Code produit:

F4PRSUX/MMG

Description:

FIL 45 ACC. SUS PROFIL X/MM GR.



Code produit:

F4PRSUX/MMW

Description:

FIL 45 ACC. SUS PROFIL X/MM WH.



Code produit:

F4SUECB

Description:

FIL45 ACC. SUR END COVER BK.



Code produit:

F4SUECG

Description:

FIL45 ACC. SUR END COVER GR.



Code produit:

F4SUECW

Description:

FIL45 ACC. SUR END COVER WH.

ACCESSOIRES :

Suspension



Code produit:

F4SUCAEMFA1000NB

F4SUCAEMFA4000NB

Description:

ACC. ELECMEC FIL45 QUICK SUSP 1M BK.

ACC. ELECMEC FIL45 QUICK SUSP 4M BK.



Code produit:

F4SUCAEMFA1000NG

F4SUCAEMFA4000NG

Description:

ACC. ELECMEC FIL45 QUICK SUSP 1M GR.

ACC. ELECMEC FIL45 QUICK SUSP 4M GR.



Code produit:

F4SUCAEMFA1000NW

F4SUCAEMFA4000NW

Description:

ACC. ELECMEC FIL45 QUICK SUSP 1M WH.

ACC. ELECMEC FIL45 QUICK SUSP 4M WH.



Code produit:

F4SUCAWI1000DB

F4SUCAWI4000DB

Description:

ACC. ELECMEC FIL45 QUICK SUSP 1M 5P BK.

ACC. ELECMEC FIL45 QUICK SUSP 4M 5P BK.



Code produit:

F4SUCAWI1000DG

F4SUCAWI4000DG

Description:

ACC. ELECMEC FIL45 QUICK SUSP 1M 5P GR.

ACC. ELECMEC FIL45 QUICK SUSP 4M 5P GR.



Code produit:

F4SUCAWI1000DW

F4SUCAWI4000DW

Description:

ACC. ELECMEC FIL45 QUICK SUSP 1M 5P WH.

ACC. ELECMEC FIL45 QUICK SUSP 4M 5P WH.



Code produit:

F4SUWIDE1000G

Description:

FIL45 ACC. QUICK STEEL CABLE 1M NK.



Code produit:

F4SUWIDE4000G

Description:

FIL45 ACC. QUICK STEEL CABLE 4M NK.

ACCESSOIRES :

Support



Code produit:

F4FX15G

Description:

FIL45 ACC. CEILING BRACKET 15MM GR.

ACCESSOIRES :

Optique



Code produit:

F4DIX/MMOP

Description:

FIL 45 ACC. OPAL DIFFUSER X/MM

ACCESSOIRES :

Contrôle et réglage



Code produit:

F41EMG3HDWB

Description:

ACC.FIL45 DOWNLIGHT EMERGENCIA 3H BK



Code produit:

F41EMG3HDWG

Description:

ACC.FIL45 DOWNLIGHT EMERGENCIA 3H GR

FIL45



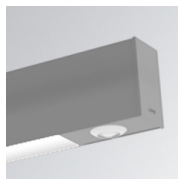
Code produit:
F41EMG3HDWW

Description:
ACC.FIL45 DOWNLIGHT EMERGENCIA 3H WH



Code produit:
F41LIGHTSNDB

Description:
ACC.FIL45 SENSOR BASIC ILD DALI-2 BK



Code produit:
F41LIGHTSNDG

Description:
ACC.FIL45 SENSOR BASIC ILD DALI-2 GR



Code produit:
F41LIGHTSNDW

Description:
ACC.FIL45 SENSOR BASIC ILD DALI-2 WH