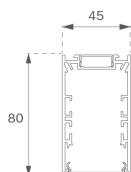
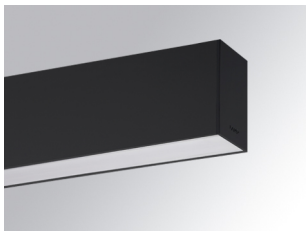


F41SF112MOPR930NB



FIL45 SUR 1120 2600 9WW OP COMF BK.

Description:

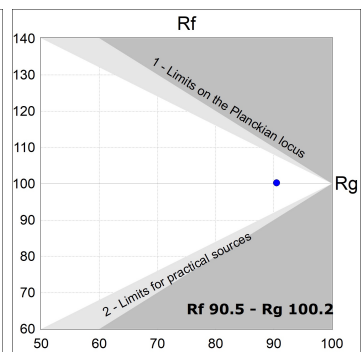
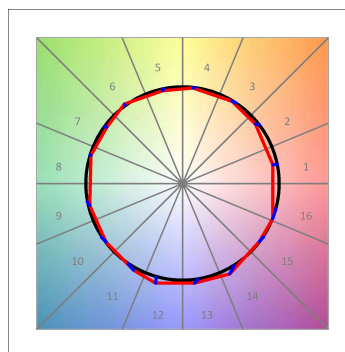
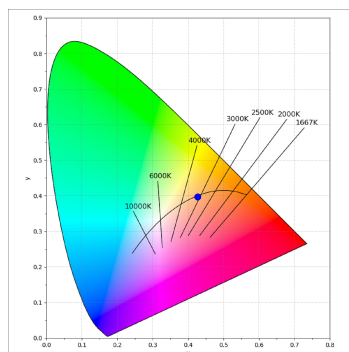
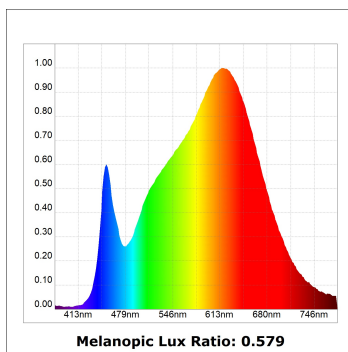
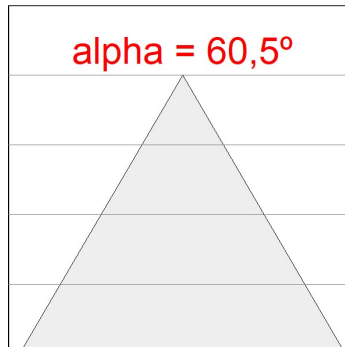
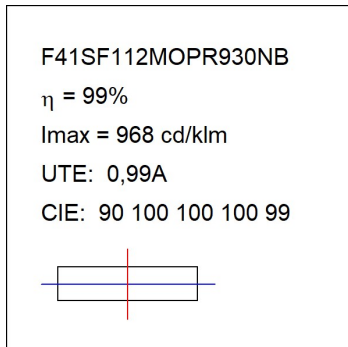
Structure à suspendu ou adosser modèle FIL45 SUR 1120 de la marque LAMP. Fabriqué en extrusion d'aluminium recyclé à 80%, avec diffuseur opal confort en polycarbonate translucide et un film optique pour un contrôle de la distribution lumineuse procurant un facteur d'éblouissement UGR<16. Modèle pour LED MID-POWER, avec température de couleur 3000K avec IRC90 et équipement électronique incorporé. Avec niveau de protection IP20, IK07. Classe d'isolation I. Groupe de sécurité Photobiologique 0. Durée de vie: 70.000 L80 B10. Finitions disponibles: blanc, noir et gris. Déclaration environnementale de produit - EPD® disponible, conformément aux normes UNE-EN ISO 9001:2015 et UNE-EN ISO 14001:2015.

Finition: Noir mat RAL 9011**Dimensions:** 1.120 x 45 x 80 mm**Poids:** 2.400 g**Installation:** Surface**SPÉCIFICATIONS TECHNIQUES:**

Flux lumineux:	1.404 lm	°K :	3000
Plum:	17,5W	IRC :	90
Efficacité:	80,2 lm/w	R9 :	62
UGR:	<16	MacAdam:	3
Type:	MID POWER LED	Alimentation:	220-240V 50/60Hz
Durée de vie LED:	70.000 L80 B10 (Ta=25°C)	Équipement:	Électronique
Puissance:	16W		

Tolérance de flux lumineux +/- 10%**OPTIONS PERSONNALISABLES:**

DONNÉES PHOTOMÉTRIQUES :



ACCESSOIRES :

Contrôle et réglage



Code produit:
F41EMG3HDWB

Description:
ACC.FIL45 DOWNLIGHT EMERGENCIA 3H BK



Code produit:
F41EMG3HDWG

Description:
ACC.FIL45 DOWNLIGHT EMERGENCIA 3H GR



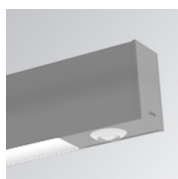
Code produit:
F41EMG3HDWW

Description:
ACC.FIL45 DOWNLIGHT EMERGENCIA 3H WH



Code produit:
F41LIGHTSNDB

Description:
ACC.FIL45 SENSOR BASIC ILD DALI-2 BK



Code produit:
F41LIGHTSNDG

Description:
ACC.FIL45 SENSOR BASIC ILD DALI-2 GR



Code produit:
F41LIGHTSNDW

Description:
ACC.FIL45 SENSOR BASIC ILD DALI-2 WH