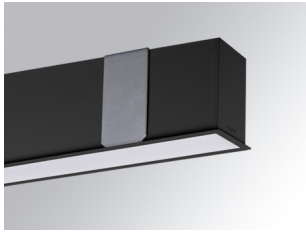


F41RE140MOPR940DB



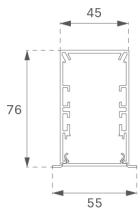
- FIL45 REC 1400 3250 9NW OP COMF DALI BK.

Descripción:

Acabado: Negro mate RAL 9011

Instalación: Empotrado

Medidas empotramiento: 1.406 x 0 x 0



CARACTERÍSTICAS TÉCNICAS:

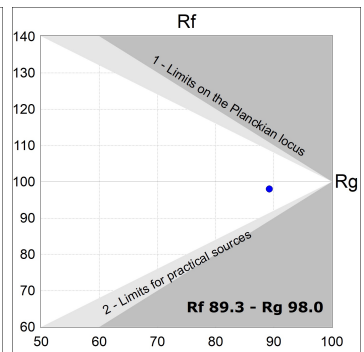
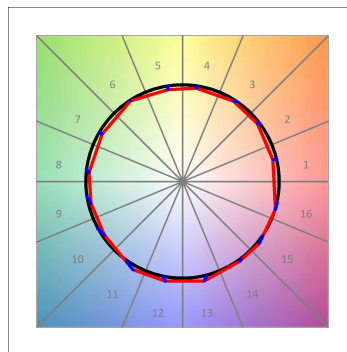
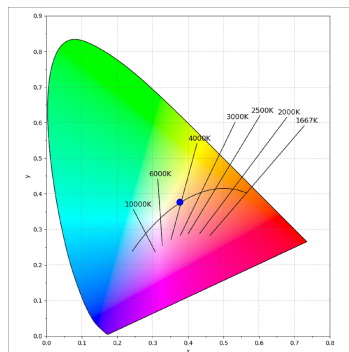
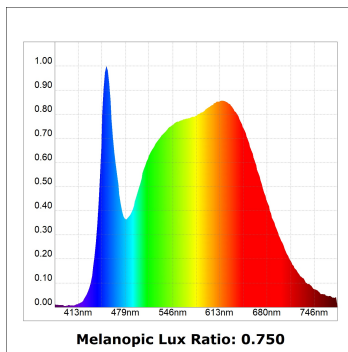
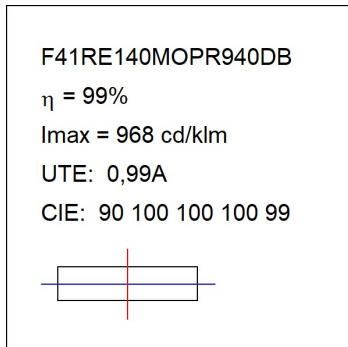
UGR:	<16	K:	4000
		Alimentación:	220-240V 50/60Hz
		Equipo:	Regulable DALI



Opciones Personalizables:



DATOS FOTOMÉTRICOS :



ACCESORIOS :

Montaje



Cód. producto:
F4COX/MMB

Descripción:
FIL 45 ACC. COVER X/MM BK.



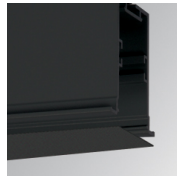
Cód. producto:
F4COX/MMG

Descripción:
FIL 45 ACC. COVER X/MM GR.



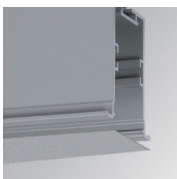
Cód. producto:
F4COX/MMW

Descripción:
FIL 45 ACC. COVER X/MM WH.



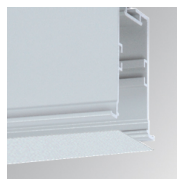
Cód. producto:
F4PRREX/MMB

Descripción:
FIL 45 ACC. REC PROFIL X/MM BK.



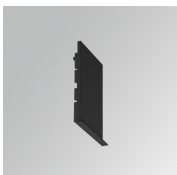
Cód. producto:
F4PRREX/MMG

Descripción:
FIL 45 ACC. REC PROFIL X/MM GR.



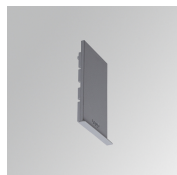
Cód. producto:
F4PRREX/MMW

Descripción:
FIL 45 ACC. REC PROFIL X/MM WH.



Cód. producto:
F4REECB

Descripción:
FIL45 ACC. REC END COVER BK.



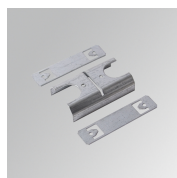
Cód. producto:
F4REECG

Descripción:
FIL45 ACC. REC END COVER GR.



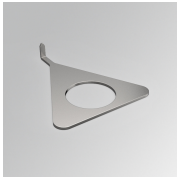
Cód. producto:
F4REECW

Descripción:
FIL45 ACC. REC END COVER WH.



Cód. producto:
F4REJO

Descripción:
FIL45 ACC. INTM JOINT B RECESSED



Cód. producto:

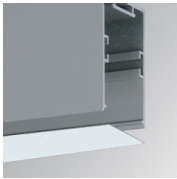
F4TORFG

Descripción:

FIL45 ACC. TOOL REMOVE REFLECTOR

ACCESORIOS :

Óptico



Cód. producto:

F4DIX/MMOP

Descripción:

FIL 45 ACC. OPAL DIFFUSER X/MM

ACCESORIOS :

Control y regulación



Cód. producto:

F41EMG3HDWB

Descripción:

ACC.FIL45 DOWNLIGHT EMERGENCIA 3H BK



Cód. producto:

F41EMG3HDWG

Descripción:

ACC.FIL45 DOWNLIGHT EMERGENCIA 3H GR



Cód. producto:

F41EMG3HDWW

Descripción:

ACC.FIL45 DOWNLIGHT EMERGENCIA 3H WH

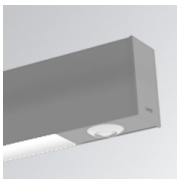


Cód. producto:

F41LIGHTSNDB

Descripción:

ACC.FIL45 SENSOR BASIC ILD DALI-2 BK



Cód. producto:

F41LIGHTSNDG

Descripción:

ACC.FIL45 SENSOR BASIC ILD DALI-2 GR



Cód. producto:

F41LIGHTSNDW

Descripción:

ACC.FIL45 SENSOR BASIC ILD DALI-2 WH