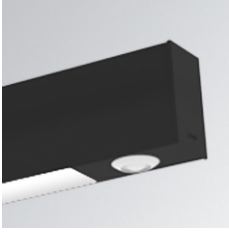


F41LIGHTSNDB

**ACC.FIL45 SENSOR BASIC ILD DALI-2 BK****Description:**

Module avec détecteur de luminosité et de mouvement intégré dans les luminaires linéaires LAMP modèle FIL45 pour contrôler et réguler le flux lumineux des luminaires. Le détecteur de mouvement et de luminosité naturelle est compatible avec le protocole de contrôle DALI 2, spécialement conçu pour les espaces jusqu'à 4 mètres de haut. Zone de détection grand angle (WDA) jusqu'à 12,6 m de rayon, maximisant l'inter-distance pour optimiser l'installation. Protection IP54. Finition capteur blanc, intégré dans un profilé de même finition que le luminaire Blanc, Gris, Noir en standard. Autres finitions de profilés disponibles sur demande. Ce complément ne peut pas être installé indépendamment du luminaire.

