

F31TR168LOOC830DW



FIL35 TRIM 1680 2400 WW OP COMF DALI WH.

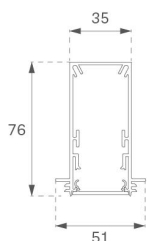
Description:

Structure encastrée trimless modèle FIL35 TRIM 1680 de la marque LAMP. Fabriqué en extrusion d'aluminium recyclé à 80%, avec diffuseur opal confort en polycarbonate translucide et un film optique pour un contrôle de la distribution lumineuse procurant un facteur d'éblouissement UGR<19. Modèle pour LED MID-POWER, avec température de couleur 3000K avec IRC80 et équipement électronique DALI incorporé. Avec niveau de protection IP43, IK07. Classe d'isolation I. Groupe de sécurité Photobiologique 0. Durée de vie: 50.000 L90 B10. Finitions disponibles: blanc, noir et gris. Déclaration environnementale de produit - EPD® disponible, conformément aux normes UNE-EN ISO 9001:2015 et UNE-EN ISO 14001:2015.

Finition: Blanc mat RAL 9010

Dimensions: 1.680 x 51 x 76 mm

Poids: 4.000 g



Installation: Encastré

Mesures encastrement: 1,687 x 52 x 0 mm

SPÉCIFICATIONS TECHNIQUES:

Flux lumineux: 1.601 lm

°K : 3000

Plum: 17,1W

IRC : 80

Efficacité: 93,6 lm/w

MacAdam: 3

UGR: <19

Alimentation: 220-240V 50/60Hz

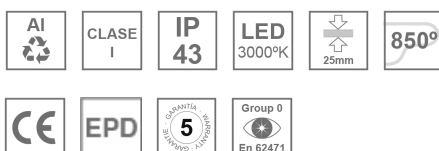
Type: MID POWER LED

Équipement: Réglable DALI

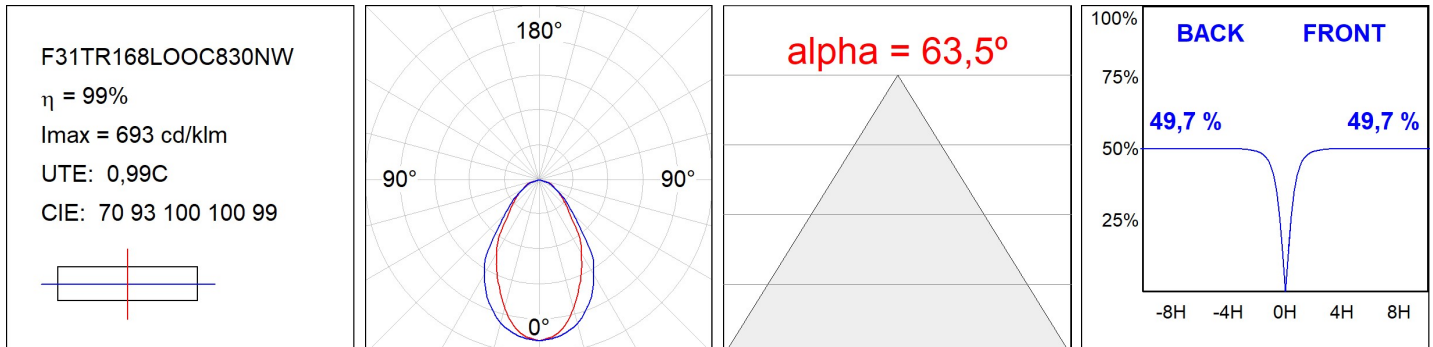
Durée de vie LED: 50.000 L90 B10 (Ta=25°C)

Puissance: 16W

Tolérance de flux lumineux +/- 10%

**OPTIONS PERSONNALISABLES:**

DONNÉES PHOTOMÉTRIQUES :



ACCESSOIRES :

Montage



Code produit:

F3COX/MMB

Description:

FIL 35 ACC. COVER X/MM BK.



Code produit:

F3COX/MMG

Description:

FIL 35 ACC. COVER X/MM GR.

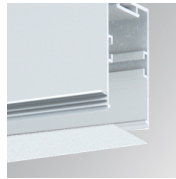


Code produit:

F3COX/MMW

Description:

FIL 35 ACC. COVER X/MM WH.

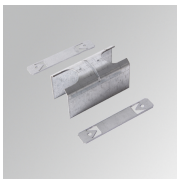


Code produit:

F3PRTRX/MMW

Description:

FIL 35 ACC. TRIMLESS PROFIL X/MM WH.



Code produit:

F3REJO

Description:

FIL35 ACC. INTM JOINT B RECESSED



Code produit:

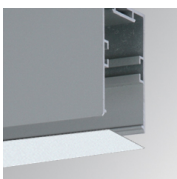
F3TRECW

Description:

FIL35 ACC. TRIM END COVER WH.

ACCESSOIRES :

Optique



Code produit:

F3DIX/MMOP

Description:

FIL 35 ACC. OPAL DIFFUSER X/MM