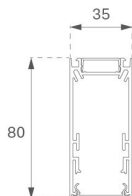


F31SF168MOOC840NW



**FIL35 SUR 1680 4440 NW OP COMF WH.**

**Descripción:**

Estructura superficie para suspender o adosar modelo FIL35 SUR 1680 de la marca LAMP. Fabricada en extrusión de aluminio reciclado con una tasa del 80%, con difusor opal confort formado por un policarbonato translúcido y lámina óptica para un control de la distribución lumínica y deslumbramiento UGR<19. Modelo para LED MID-POWER, con temperatura de 4000K con CRI80 y equipo electrónico incorporado. Con un grado de protección IP20, IK07. Clase de aislamiento I. Seguridad fotobiológica grupo 0. Horas de vida: 70.000 L80 B10. Acabados disponibles: Blanco, negro y gris. Declaración Ambiental de Producto - DAP (EPD®) disponible, según norma UNE-EN ISO 9001:2015 y UNE-EN ISO 14001:2015.

**Acabado:** Blanco mate RAL 9010

**Dimensiones:** 1.680 x 35 x 80 mm

**Peso:** 3.674 g

**Instalación:** Superficie

**CARACTERÍSTICAS TÉCNICAS:**

<b>Flujo de salida:</b>	2.445 lm	<b>K:</b>	4000
<b>Plum:</b>	25,2W	<b>IRC:</b>	80
<b>Eficacia:</b>	97 lm/w	<b>MacAdam:</b>	3
<b>UGR:</b>	<19	<b>Alimentación:</b>	220-240V 50/60Hz
<b>Fuente de Luz:</b>	MID POWER LED	<b>Equipo:</b>	Electrónico
<b>Horas de vida led:</b>	70.000 L80 B10 (Ta=25°C)		
<b>Pled:</b>	22W		

*Tolerancia del flujo de salida +/- 10%*

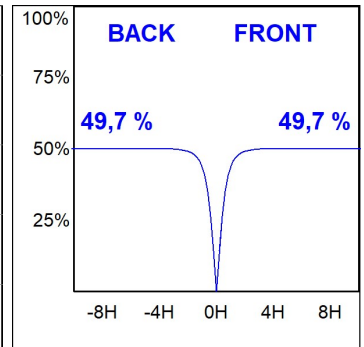
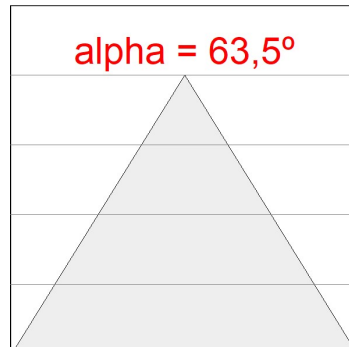
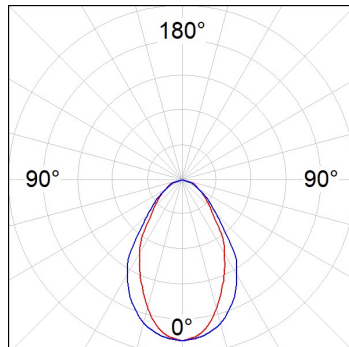



**Opciones Personalizables:**



DATOS FOTOMÉTRICOS :

F31SF168MOOC840NW  
 $\eta = 99\%$   
 $I_{max} = 693 \text{ cd/klm}$   
UTE: 0,99C  
CIE: 70 93 100 100 99



**ACCESORIOS :**

**Montaje**



**Cód. producto:**  
F3COX/MMB

**Descripción:**  
FIL 35 ACC. COVER X/MM BK.



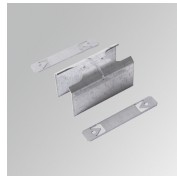
**Cód. producto:**  
F3COX/MMG

**Descripción:**  
FIL 35 ACC. COVER X/MM GR.



**Cód. producto:**  
F3COX/MMW

**Descripción:**  
FIL 35 ACC. COVER X/MM WH.



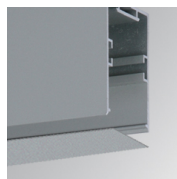
**Cód. producto:**  
F3JO

**Descripción:**  
FIL35 ACC. INTM JOINT B



**Cód. producto:**  
F3PRSUX/MMB

**Descripción:**  
FIL 35 ACC. SUS PROFIL X/MM BK.



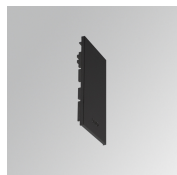
**Cód. producto:**  
F3PRSUX/MMG

**Descripción:**  
FIL 35 ACC. SUS PROFIL X/MM GR.



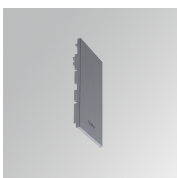
**Cód. producto:**  
F3PRSUX/MMW

**Descripción:**  
FIL 35 ACC. SUS PROFIL X/MM WH.



**Cód. producto:**  
F3SUECB

**Descripción:**  
FIL35 ACC. SUR END COVER BK.



**Cód. producto:**  
F3SUECG

**Descripción:**  
FIL35 ACC. SUR END COVER GR.



**Cód. producto:**  
F3SUECW

**Descripción:**  
FIL35 ACC. SUR END COVER WH.

**ACCESORIOS :**

**Suspensión**



**Cód. producto:**

F3SUCAEMFA1000NB  
F3SUCAEMFA4000NB

**Descripción:**

ACC. ELECMEC FIL35 QUICK SUSP 1M BK.  
ACC. ELECMEC FIL35 QUICK SUSP 4M BK.



**Cód. producto:**

F3SUCAEMFA1000NG  
F3SUCAEMFA4000NG

**Descripción:**

ACC. ELECMEC FIL35 QUICK SUSP 1M GR.  
ACC. ELECMEC FIL35 QUICK SUSP 4M GR.



**Cód. producto:**

F3SUCAEMFA1000NW  
F3SUCAEMFA4000NW

**Descripción:**

ACC. ELECMEC FIL35 QUICK SUSP 1M WH.  
ACC. ELECMEC FIL35 QUICK SUSP 4M WH.



**Cód. producto:**

F3SUCAWI1000DB  
F3SUCAWI4000DB

**Descripción:**

ACC. ELECMEC FIL35 QUICK SUSP 1M 5P BK.  
ACC. ELECMEC FIL35 QUICK SUSP 4M 5P BK.



**Cód. producto:**

F3SUCAWI1000DG  
F3SUCAWI4000DG

**Descripción:**

ACC. ELECMEC FIL35 QUICK SUSP 1M 5P GR.  
ACC. ELECMEC FIL35 QUICK SUSP 4M 5P GR.



**Cód. producto:**

F3SUCAWI1000DW  
F3SUCAWI4000DW

**Descripción:**

ACC. ELECMEC FIL35 QUICK SUSP 1M 5P WH.  
ACC. ELECMEC FIL35 QUICK SUSP 4M 5P WH.



**Cód. producto:**

F3SUWIDE1000G

**Descripción:**

FIL35 ACC. QUICK STEEL CABLE 1M NK.



**Cód. producto:**

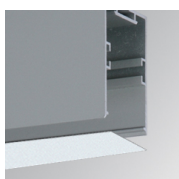
F3SUWIDE4000G

**Descripción:**

FIL35 ACC. QUICK STEEL CABLE 4M NK.

**ACCESORIOS :**

**Óptico**



**Cód. producto:**

F3DIX/MMOP

**Descripción:**

FIL 35 ACC. OPAL DIFFUSER X/MM