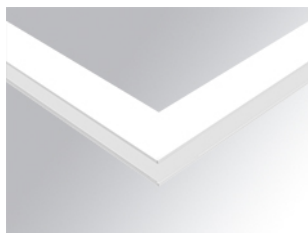


F31REVCELOOP840DW



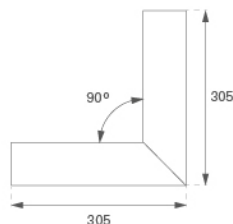
FIL35 VERT EX CORNER REC 800 NW OP DA WH

Description:

Structure encastrée modèle FIL35 VERT. EX. CORNER REC de la marque LAMP. Fabriqué en extrusion d'aluminium recyclé à 80%, avec diffuseur en polycarbonate opale. Modèle pour LED MID-POWER, avec température de couleur 4000K avec IRC80 et équipement électronique DALI incorporé. Avec niveau de protection IP20, IK07. Classe d'isolation I. Groupe de sécurité Photobiologique 0. Durée de vie: 60.000 L80 B10. Finitions disponibles: blanc, noir et gris. Déclaration environnementale de produit - EPD® disponible, conformément aux normes UNE-EN ISO 9001:2015 et UNE-EN ISO 14001:2015.

Finition: Blanc mat RAL 9010

Poids: 1.580 g

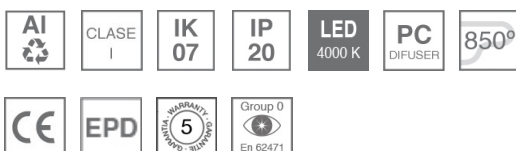


Installation: Encastré

SPÉCIFICATIONS TECHNIQUES:

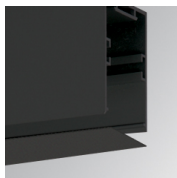
Flux lumineux:	577 lm	°K :	4000
Plum:	6,1W	IRC :	80
Efficacité:	94,6 lm/w	MacAdam:	3
Type:	MID POWER LED	Alimentation:	220-240V 50/60Hz
Durée de vie LED:	60.000 L80 B10 (Ta=25°C)	Équipement:	Réglable DALI
Puissance:	5W		

Tolérance de flux lumineux +/- 10%

**OPTIONS PERSONNALISABLES:**

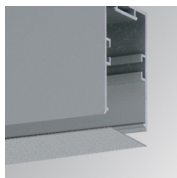
ACCESSOIRES :

Montage



Code produit:
F3COX/MMB

Description:
FIL 35 ACC. COVER X/MM BK.



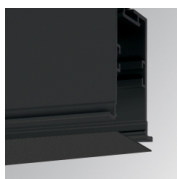
Code produit:
F3COX/MMG

Description:
FIL 35 ACC. COVER X/MM GR.



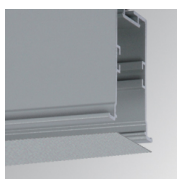
Code produit:
F3COX/MMW

Description:
FIL 35 ACC. COVER X/MM WH.



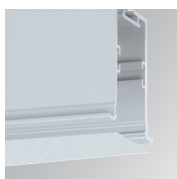
Code produit:
F3PRREX/MMB

Description:
FIL 35 ACC. REC PROFIL X/MM BK.



Code produit:
F3PRREX/MMG

Description:
FIL 35 ACC. REC PROFIL X/MM GR.

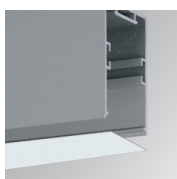


Code produit:
F3PRREX/MMW

Description:
FIL 35 ACC. REC PROFIL X/MM WH.

ACCESSOIRES :

Optique



Code produit:
F3DIX/MMOP

Description:
FIL 35 ACC. OPAL DIFFUSER X/MM