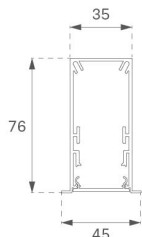
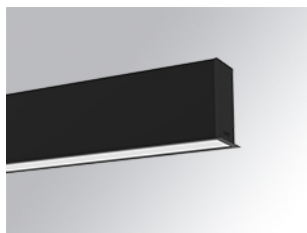


F31RE168MOOP830NB



FIL35 REC 1680 4440 WW OPAL BK.

Descripción:

Estructura para empotrar modelo FIL35 REC 1680 de la marca LAMP. Fabricada en extrusión de aluminio reciclado con una tasa del 80%, con difusor de policarbonato opal. Modelo para LED MID-POWER, con temperatura de 3000K con CRI80 y equipo electrónico incorporado. Con un grado de protección IP20, IK07. Clase de aislamiento I. Seguridad fotobiológica grupo 0. Horas de vida: 50.000 L90 B10. Acabados disponibles: Blanco, negro y gris. Declaración Ambiental de Producto - DAP (EPD®) disponible, según norma UNE-EN ISO 9001:2015 y UNE-EN ISO 14001:2015.

Acabado: Negro mate RAL 9011

Dimensiones: 1.680 x 45 x 76 mm

Peso: 4.000 g

Instalación: Empotrado

CARACTERÍSTICAS TÉCNICAS:

Flujo de salida:	2.562 lm	K:	3000
Plum:	25,2W	IRC:	80
Eficacia:	101,7 lm/w	MacAdam:	3
Fuente de Luz:	MID POWER LED	Alimentación:	220-240V 50/60Hz
Horas de vida led:	70.000 L80 B10 (Ta=25°C)	Equipo:	Electrónico
Pled:	22W		

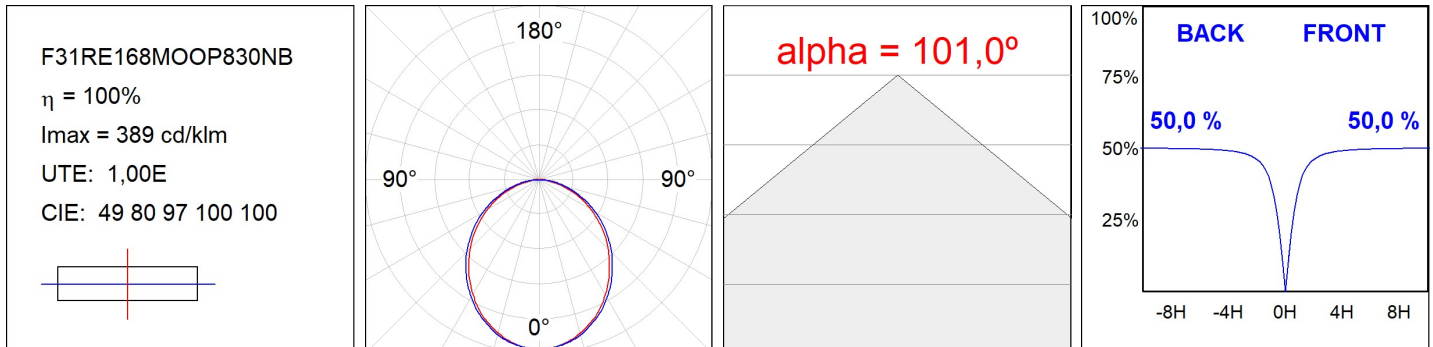
Tolerancia del flujo de salida +/- 10%



Opciones Personalizables:



DATOS FOTOMÉTRICOS :



ACCESORIOS :

Montaje



Cód. producto:
F3COX/MMB

Descripción:
FIL 35 ACC. COVER X/MM BK.



Cód. producto:
F3COX/MMG

Descripción:
FIL 35 ACC. COVER X/MM GR.



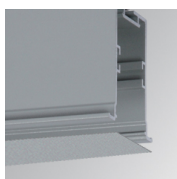
Cód. producto:
F3COX/MMW

Descripción:
FIL 35 ACC. COVER X/MM WH.



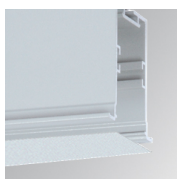
Cód. producto:
F3PRREX/MMB

Descripción:
FIL 35 ACC. REC PROFIL X/MM BK.



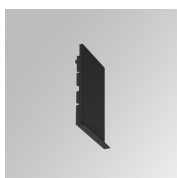
Cód. producto:
F3PRREX/MMG

Descripción:
FIL 35 ACC. REC PROFIL X/MM GR.



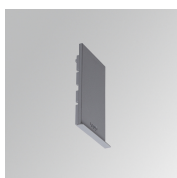
Cód. producto:
F3PRREX/MMW

Descripción:
FIL 35 ACC. REC PROFIL X/MM WH.



Cód. producto:
F3REECB

Descripción:
FIL 35 ACC. REC END COVER BK.



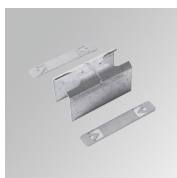
Cód. producto:
F3REECG

Descripción:
FIL 35 ACC. REC END COVER GR.



Cód. producto:
F3REECW

Descripción:
FIL 35 ACC. REC END COVER WH.



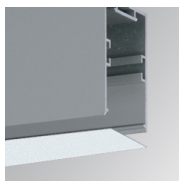
Cód. producto:
F3REJO

Descripción:
FIL35 ACC. INTM JOINT B RECESSED

ACCESORIOS :

Óptico

FIL35



Cód. producto:

F3DIX/MMOP

Descripción:

FIL 35 ACC. OPAL DIFFUSER X/MM