

F121SF12HOOP830NW



FIL120 SUR 1162 7600 WW OPAL WH.

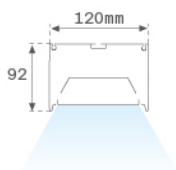
Description:

Luminaire suspendu modèle FIL120 SUR 1162 de la marque LAMP. Fabriqué en extrusion d'aluminium recyclé à 80%, avec diffuseur en polycarbonate opale. Modèle pour LED MID-POWER, température de couleur 3000K avec IRC80 et équipement électronique incorporé. Avec niveau de protection IP20, IK06. Classe d'isolation I. Groupe de sécurité Photobiologique 0. Durée de vie: 96.000 L90 B10. Finitions disponibles: blanc, noir et gris. Déclaration environnementale de produit - EPD® disponible, conformément aux normes UNE-EN ISO 9001:2015 et UNE-EN ISO 14001:2015.

Finition: Blanc mat RAL 9010

Dimensions: 1.162 x 120 x 92 mm

Poids: 4.190 g



Installation: Surface

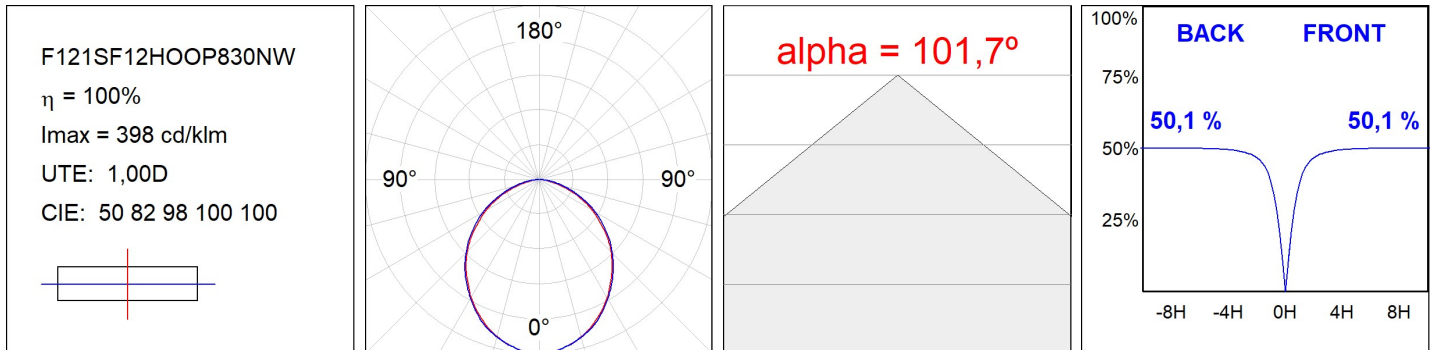
SPÉCIFICATIONS TECHNIQUES:

Flux lumineux:	5.090 lm	°K :	3000
Plum:	49,2W	IRC :	80
Efficacité:	103,5 lm/w	MacAdam:	3
UGR:	24	Alimentation:	220-240V 50/60Hz
Type:	MID POWER LED	Équipement:	Électronique
Durée de vie LED:	96.000 L90 B10 (Ta=25°C)		
Puissance:	45W		

Tolérance de flux lumineux +/- 10%

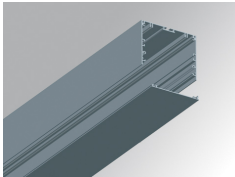
**OPTIONS PERSONNALISABLES:**

DONNÉES PHOTOMÉTRIQUES :



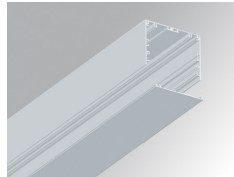
ACCESSOIRES :

Montage



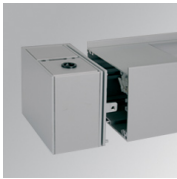
Code produit:
F12COX/MMG

Description:
FIL 120 ACC. COVER X/MM GR.



Code produit:
F12COX/MMW

Description:
FIL 120 ACC. COVER X/MM WH.



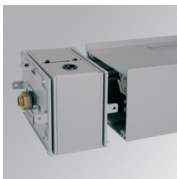
Code produit:
F12JOROEDG

Description:
FIL 120 ACC. SUS REV END COVER GR.



Code produit:
F12JOROEDW

Description:
FIL 120 ACC. SUS REV END COVER WH.



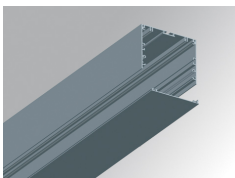
Code produit:
F12JOROIDG

Description:
FIL 120 ACC. SUS REV INTM COVER GR.



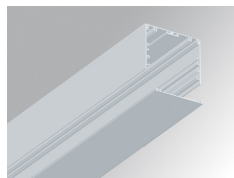
Code produit:
F12JOROIDW

Description:
FIL 120 ACC. SUS REV INTM COVER WH.



Code produit:
F12PRSUX/MMG

Description:
FIL 120 ACC. SUS PROFILE X/MM GR.



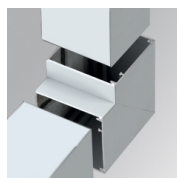
Code produit:
F12PRSUX/MMW

Description:
FIL 120 ACC. SUS PROFILE X/MM WH.



Code produit:
F12SFVCG

Description:
FIL 120 ACC. 90° WALL CORNER GR.



Code produit:
F12SFVCW

Description:
FIL 120 ACC. 90° WALL CORNER WH.



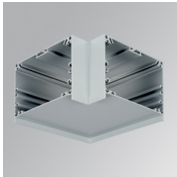
Code produit:
F12SUECG

Description:
FIL 120 ACC. SUS END COVER GR.



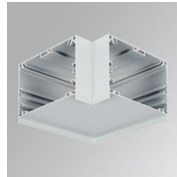
Code produit:
F12SUECW

Description:
FIL 120 ACC. SUS END COVER WH.



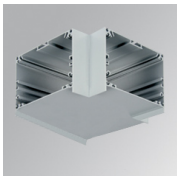
Code produit:
F12SUHCG

Description:
FIL 120 ACC. SUS 90° CORNER GR.



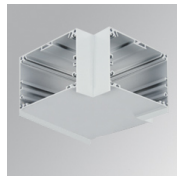
Code produit:
F12SUHCW

Description:
FIL 120 ACC. SUS 90° CORNER WH.



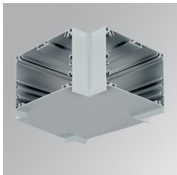
Code produit:
F12SUTJG

Description:
FIL 120 ACC. T JOINT GR.



Code produit:
F12SUTJW

Description:
FIL 120 ACC. T JOINT WH.



Code produit:
F12SUXJG

Description:
FIL 120 ACC. X JOINT GR.



Code produit:
F12SUXJW

Description:
FIL 120 ACC. X JOINT WH.



Code produit:
F5JO

Description:
ACC. INTM JOINT B



Code produit:
F7JO

Description:
ACC. INTM JOINT

ACCESSOIRES :

Suspension



Code produit:
SUEM2W3000NG

Description:
ACC. DB ELECMEC SUSP GR.

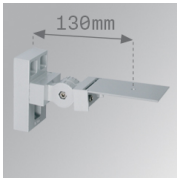


Code produit:
SUEM2W3000NW

Description:
ACC. DB ELECMEC SUSP WH.

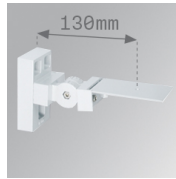
ACCESSOIRES :

Support



Code produit:
ARRO13G

Description:
ACC. ADJ WALL ARM GR.



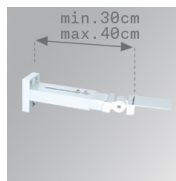
Code produit:
ARRO13W

Description:
ACC. ADJ WALL ARM WH.



Code produit:
ARROEX40G

Description:
ACC. ADJ EXTEN WALL ARM GR.



Code produit:
ARROEX40W

Description:
ACC. ADJ EXTEN WALL ARM WH.



Code produit:
F5FX300G
F5FX300W

Description:
ACC. WALL BRACKET 300MM GR.
ACC. WALL BRACKET 300MM WH.



Code produit:
F5FX75G
F5FX75W

Description:
ACC. WALL BRACKET 75MM GR.
ACC. WALL BRACKET 75MM WH.

ACCESSOIRES :

Optique



Code produit:
F12DIX/MMOP

Description:
FIL 120 ACC. OPAL DIFFUSER X/MM