

F121RE12HOOP830NG



FIL120 REC 1162 7600 WW OPAL GR.

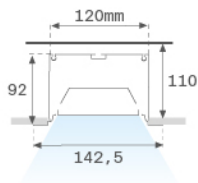
**Descripción:**

Luminaria de empotrar modelo FIL120 REC 1162. Fabricada en extrusión de aluminio reciclado con una tasa del 80%, con difusor de policarbonato opal. Modelo para LED MID-POWER, con temperatura de color 3000K con CRI80 y equipo electrónico incorporado. Con un grado de protección IP20, IK06. Clase de aislamiento I. Seguridad fotobiológica grupo 0. Seguridad fotobiológica grupo 0. Horas de vida: 96.000h L90 B10. Acabados disponibles: Blanco, negro y gris. Declaración Ambiental de Producto - DAP (EPD®) disponible, según norma UNE-EN ISO 9001:2015 y UNE-EN ISO 14001:2015.

**Acabado:** Gris satinado

**Dimensiones:** 1.162 x 142,5 x 92 mm

**Peso:** 4.190 g



**Instalación:** Empotrado

**Medidas empotramiento:** 1.174 x 130 x 0 mm

**CARACTERÍSTICAS TÉCNICAS:**

<b>Flujo de salida:</b>	5.090 lm	<b>K:</b>	3000
<b>Plum:</b>	49,2W	<b>IRC:</b>	80
<b>Eficacia:</b>	103,5 lm/w	<b>MacAdam:</b>	3
<b>UGR:</b>	24	<b>Alimentación:</b>	220-240V 50/60Hz
<b>Fuente de Luz:</b>	MID POWER LED	<b>Equipo:</b>	Electrónico
<b>Horas de vida led:</b>	96.000 L90 B10 (Ta=25°C)		
<b>Pled:</b>	45W		

*Tolerancia del flujo de salida +/- 10%*

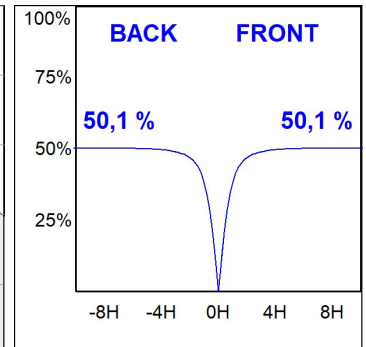
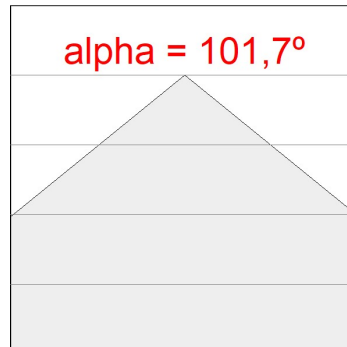
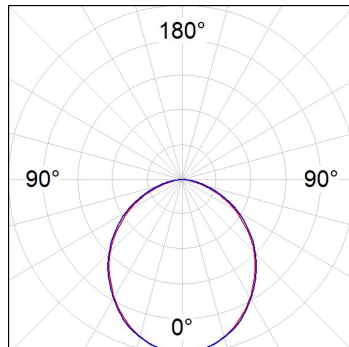



**Opciones Personalizables:**



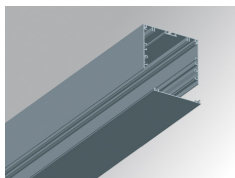
DATOS FOTOMÉTRICOS :

F121RE12HOOP830NG  
 $\eta = 100\%$   
 $I_{max} = 398 \text{ cd/klm}$   
UTE: 1,00D  
CIE: 50 82 98 100 100



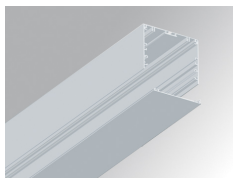
**ACCESORIOS :**

**Montaje**



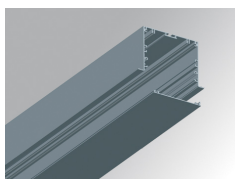
**Cód. producto:**  
F12COX/MMG

**Descripción:**  
FIL 120 ACC. COVER X/MM GR.



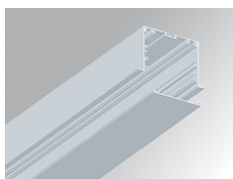
**Cód. producto:**  
F12COX/MMW

**Descripción:**  
FIL 120 ACC. COVER X/MM WH.



**Cód. producto:**  
F12PRREX/MMG

**Descripción:**  
FIL 120 ACC. REC PROFILE X/MM GR.



**Cód. producto:**  
F12PRREX/MMW

**Descripción:**  
FIL 120 ACC. REC PROFILE X/MM WH.



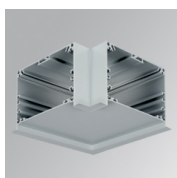
**Cód. producto:**  
F12REECG

**Descripción:**  
FIL 120 ACC. REC END COVER GR.



**Cód. producto:**  
F12REECW

**Descripción:**  
FIL 120 ACC. REC END COVER WH.



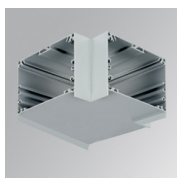
**Cód. producto:**  
F12REHCG

**Descripción:**  
FIL 120 ACC. REC 90° CORNER GR.



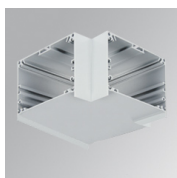
**Cód. producto:**  
F12REHCW

**Descripción:**  
FIL 120 ACC. REC 90° CORNER WH.



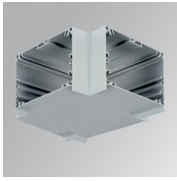
**Cód. producto:**  
F12SUTJG

**Descripción:**  
FIL 120 ACC. T JOINT GR.



**Cód. producto:**  
F12SUTJW

**Descripción:**  
FIL 120 ACC. T JOINT WH.



**Cód. producto:**  
F12SUXJG

**Descripción:**  
FIL 120 ACC. X JOINT GR.



**Cód. producto:**  
F12SUXJW

**Descripción:**  
FIL 120 ACC. X JOINT WH.



**Cód. producto:**  
F5JO

**Descripción:**  
ACC. INTM JOINT B

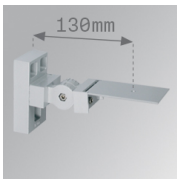


**Cód. producto:**  
F7JO

**Descripción:**  
ACC. INTM JOINT

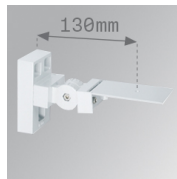
**ACCESORIOS :**

**Soporte**



**Cód. producto:**  
ARRO13G

**Descripción:**  
ACC. ADJ WALL ARM GR.



**Cód. producto:**  
ARRO13W

**Descripción:**  
ACC. ADJ WALL ARM WH.



**Cód. producto:**  
ARROEX40G

**Descripción:**  
ACC. ADJ EXTEN WALL ARM GR.



**Cód. producto:**  
ARROEX40W

**Descripción:**  
ACC. ADJ EXTEN WALL ARM WH.



**Cód. producto:**  
F5FX300G  
F5FX300W

**Descripción:**  
ACC. WALL BRACKET 300MM GR.  
ACC. WALL BRACKET 300MM WH.



**Cód. producto:**  
F5FX75G  
F5FX75W

**Descripción:**  
ACC. WALL BRACKET 75MM GR.  
ACC. WALL BRACKET 75MM WH.

**ACCESORIOS :**

**Óptico**

**FIL 120**



**Cód. producto:**

F12DIX/MMOP

**Descripción:**

FIL 120 ACC. OPAL DIFFUSER X/MM