

F121RE12HOOP830DW



FIL120 REC 1162 7600 WW OPAL DALI WH.

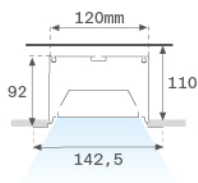
Description:

Luminaire encastré modèle FIL120 REC 1162 de la marque LAMP. Fabriqué en extrusion d'aluminium recyclé à 80%, avec diffuseur en polycarbonate opale. Modèle pour LED MID-POWER, température de couleur 3000K avec IRC80 et équipement électronique DALI incorporé. Avec niveau de protection IP20, IK06. Classe d'isolation I. Groupe de sécurité Photobiologique 0. Durée de vie: 96.000 L90 B10. Finitions disponibles: blanc, noir et gris. Déclaration environnementale de produit - EPD® disponible, conformément aux normes UNE-EN ISO 9001:2015 et UNE-EN ISO 14001:2015.

Finition: Blanc mat RAL 9010

Dimensions: 1.162 x 142,5 x 92 mm

Poids: 4.190 g



Installation: Encastré

Mesures encastrement: 1,174 x 130 x 0 mm

SPÉCIFICATIONS TECHNIQUES:

Flux lumineux: 5.090 lm

°K : 3000

Plum: 49,2W

IRC : 80

Efficacité: 103,5 lm/w

MacAdam: 3

UGR: 24

Alimentation: 220-240V 50/60Hz

Type: MID POWER LED

Équipement: Réglable DALI

Durée de vie LED: 96.000 L90 B10 (Ta=25°C)

Puissance: 45W

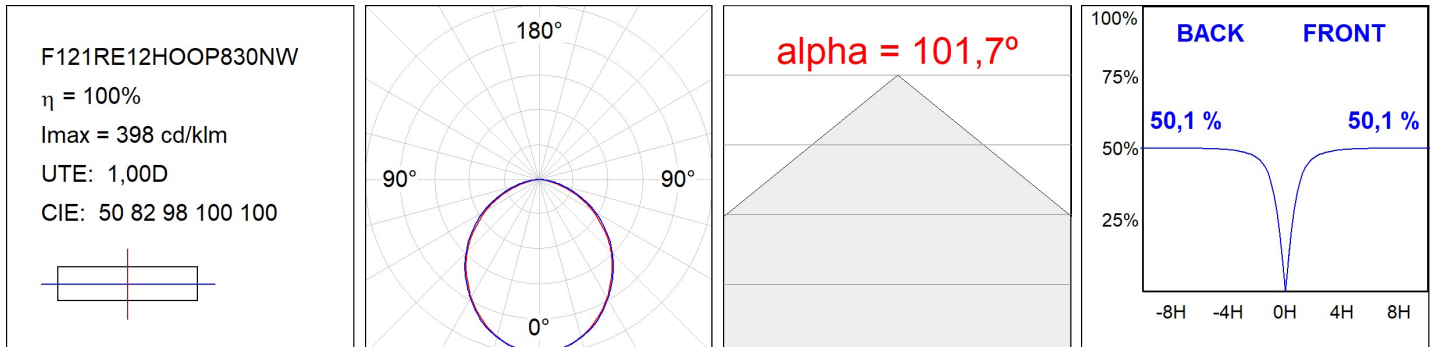
Tolérance de flux lumineux +/- 10%



OPTIONS PERSONNALISABLES:

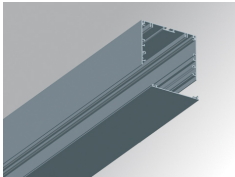


DONNÉES PHOTOMÉTRIQUES :



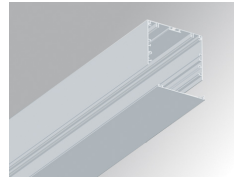
ACCESSOIRES :

Montage



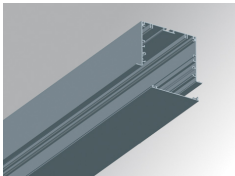
Code produit:
F12COX/MMG

Description:
FIL 120 ACC. COVER X/MM GR.



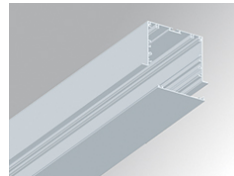
Code produit:
F12COX/MMW

Description:
FIL 120 ACC. COVER X/MM WH.



Code produit:
F12PREX/MMG

Description:
FIL 120 ACC. REC PROFILE X/MM GR.



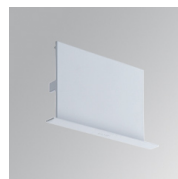
Code produit:
F12PREX/MMW

Description:
FIL 120 ACC. REC PROFILE X/MM WH.



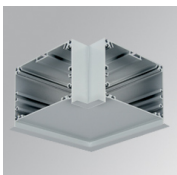
Code produit:
F12REECG

Description:
FIL 120 ACC. REC END COVER GR.



Code produit:
F12REECW

Description:
FIL 120 ACC. REC END COVER WH.



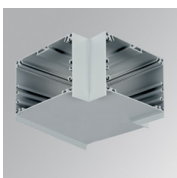
Code produit:
F12REHCG

Description:
FIL 120 ACC. REC 90° CORNER GR.



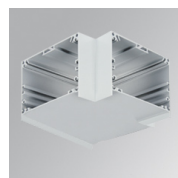
Code produit:
F12REHCW

Description:
FIL 120 ACC. REC 90° CORNER WH.



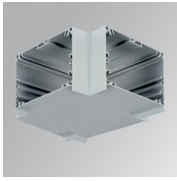
Code produit:
F12SUTJG

Description:
FIL 120 ACC. T JOINT GR.



Code produit:
F12SUTJW

Description:
FIL 120 ACC. T JOINT WH.



Code produit:
F12SUXJG

Description:
FIL 120 ACC. X JOINT GR.



Code produit:
F12SUXJW

Description:
FIL 120 ACC. X JOINT WH.



Code produit:
F5JO

Description:
ACC. INTM JOINT B

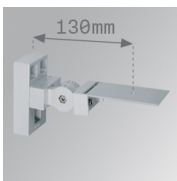


Code produit:
F7JO

Description:
ACC. INTM JOINT

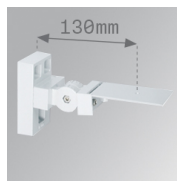
ACCESSOIRES :

Support



Code produit:
ARRO13G

Description:
ACC. ADJ WALL ARM GR.



Code produit:
ARRO13W

Description:
ACC. ADJ WALL ARM WH.



Code produit:
ARROEX40G

Description:
ACC. ADJ EXTEN WALL ARM GR.



Code produit:
ARROEX40W

Description:
ACC. ADJ EXTEN WALL ARM WH.



Code produit:
F5FX300G
F5FX300W

Description:
ACC. WALL BRACKET 300MM GR.
ACC. WALL BRACKET 300MM WH.



Code produit:
F5FX75G
F5FX75W

Description:
ACC. WALL BRACKET 75MM GR.
ACC. WALL BRACKET 75MM WH.

ACCESSOIRES :

Optique

FIL 120



Code produit:

F12DIX/MMOP

Description:

FIL 120 ACC. OPAL DIFFUSER X/MM