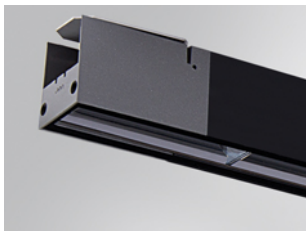


**BZ1SF100MOWW830NB**



**BAZZ AIR WASH 1M 4200 WW BK.**

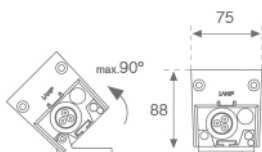
**Descripción:**

Luminaria de exterior modelo BAZZ AIR WASH 1M de la marca LAMP. Fabricada en extrusión de aluminio negro mate, reciclado con una tasa del 80% y difusor de policarbonato transparente. Modelo para LED MID-POWER, temperatura de color 3000K, CRI 80 y equipo electrónico incorporado. Con reflector asimétrico de policarbonato metalizado mate. Con un grado de protección IP67, IK10. Clase de aislamiento I. Permite el giro entre 0° y 90°. Horas de vida: 50.000 L80. BUG Rate: B1 U1 G1, ULOR 0%.

**Acabado:** Anodizado negro mate

**Dimensiones:** 1.008 x 75 x 88 mm

**Peso:** 3.730 g

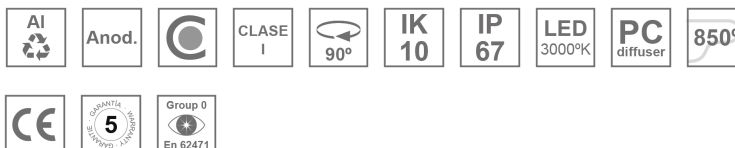


**Instalación:** Superficie

**CARACTERÍSTICAS TÉCNICAS:**

<b>Flujo de salida:</b>	2.526 lm	<b>K:</b>	3000
<b>Plum:</b>	40W	<b>IRC:</b>	80
<b>Eficacia:</b>	63,1 lm/w	<b>MacAdam:</b>	<3
<b>Fuente de Luz:</b>	MID POWER LED	<b>Alimentación:</b>	220-240V 50/60Hz
<b>Horas de vida led:</b>	50.000 L80 (Ta=25°C)	<b>Equipo:</b>	Electrónico
<b>Pled:</b>	37W		

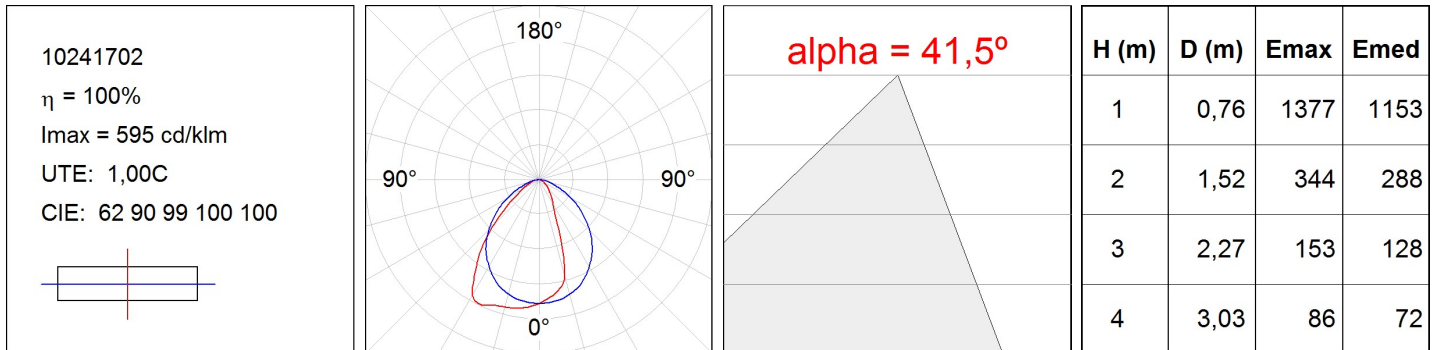
*Tolerancia del flujo de salida +/- 10%*



**Opciones Personalizables:**



**DATOS FOTOMÉTRICOS :**



---

**ACCESORIOS :**

**Montaje**



**Cód. producto:**

BZJO

**Descripción:**

BAZZ AIR ACC. CONT LINE JOINT

---

**ACCESORIOS :**

**Suspensión**



**Cód. producto:**

SUWIDE1000G

SUWIDE4000G

**Descripción:**

ACC. QUICK STEEL CABLE 1M NK.

ACC. QUICK STEEL CABLE 4M NK.

---

**ACCESORIOS :**

**Soporte**

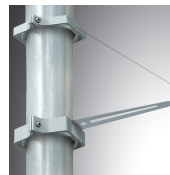


**Cód. producto:**

ARROEX40G

**Descripción:**

ACC. ADJ EXTEN WALL ARM GR.



**Cód. producto:**

BZSFCL1

BZSFCL2

**Descripción:**

BAZZ AIR ACC. Ø120 POLE 1CLAMP GR.

BAZZ AIR ACC. Ø120 POLE 2CLAMP GR.