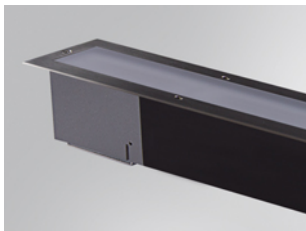


## BZ1RE200MOOP840NB



## BAZZ REC OPAL 2M 8100 NW

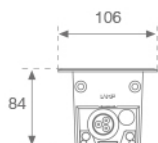
## Description:

Luminaire d'extérieur encastrable modèle BAZZ REC OPAL 2M de la marque LAMP. Fabriqué en aluminium extrudé anodisé noir mat, recyclé à 80%. Cadre enjoliveur en acier inoxydable AISI304 et verre trempé opal. Modèle pour LED MID-POWER, température de couleur 4000K, CRI 80 et équipement électronique incorporé. Avec niveau de protection IP67, IK07. Classe d'isolation I. Lifetime: 50.000 L80 B10

**Finition:** Anodisé noir mat

**Dimensions:** 2.036 x 106 x 84 mm

**Poids:** 9.286 g



**Installation:** Encastré au sol

## SPÉCIFICATIONS TECHNIQUES:

<b>Flux lumineux:</b>	3.209 lm	<b>°K :</b>	4000
<b>Plum:</b>	66W	<b>IRC :</b>	80
<b>Efficacité:</b>	48,6 lm/w	<b>MacAdam:</b>	<3
<b>Type:</b>	MID POWER LED	<b>Alimentation:</b>	220-240V 50/60Hz
<b>Durée de vie LED:</b>	50.000 L80 B10 (Ta=25°C)	<b>Équipement:</b>	Électronique
<b>Puissance:</b>	63W		

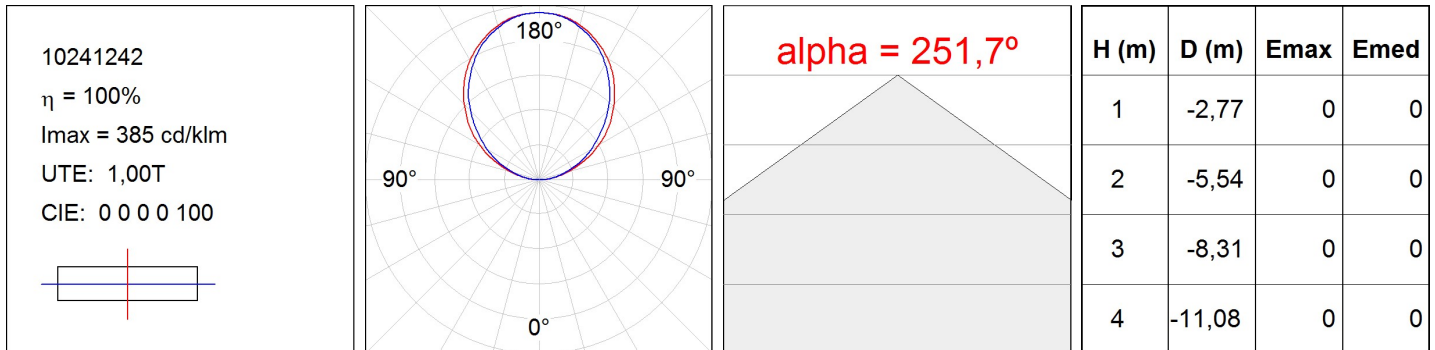
*Tolérance de flux lumineux +/- 10%*



## OPTIONS PERSONNALISABLES:



**DONNÉES PHOTOMÉTRIQUES :**



**ACCESSOIRES :**

**Montage**



**Code produit:**  
BZREBO2000

**Description:**  
BAZZ ACC. 2M REC BOX



**Code produit:**  
CT3P68G

**Description:**  
ACC. IP68 Ø8-10MM CONNECTOR



**Code produit:**  
CT3P68O

**Description:**  
ACC. IP68 Ø6,5-12MM CONNECTOR