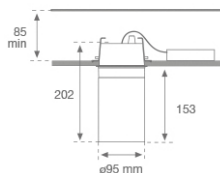


8941370

**LOOK SEMIREC CL.II 3000 WW FL WH.****Description:**

Projecteur pour adapter semiencastré au plafond multidirectionnel modèle LOOK SEMIREC CL.II 3000 WW FL WH. de la marque LAMP. Fabriqué en aluminium injecté, laqué blanc texturé. Dissipation passive pour une gestion thermique appropriée. Modèles pour LED COB. Température de couleur blanc chaud et équipement électronique incorporé. Avec réflecteur en aluminium haute pureté Flood. Classe d'isolation II.

Finition: Blanc mat texturé RAL 9016**Poids:** 1.645 g**Installation:** Semi-encastré**SPÉCIFICATIONS TECHNIQUES:**

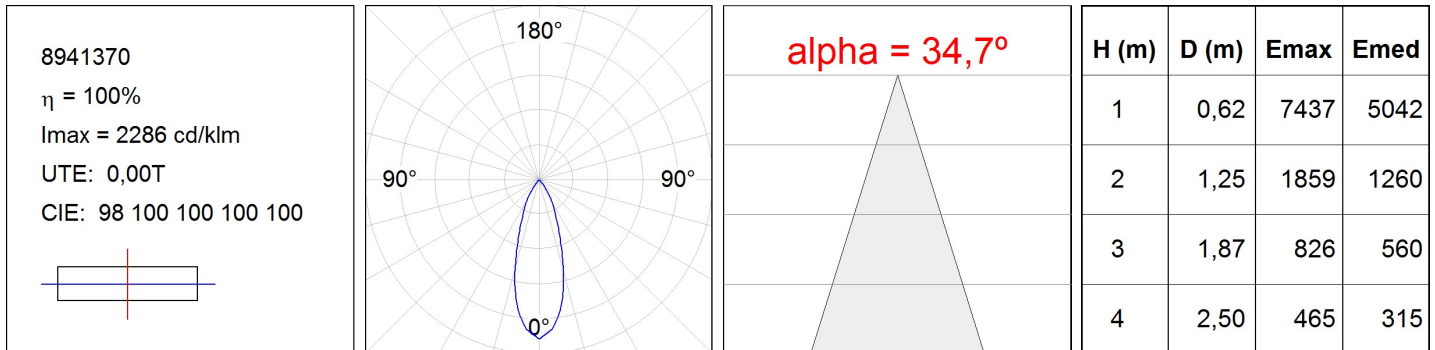
Flux lumineux:	3.883 lm	°K :	3000
Plum:	39,60W	IRC :	90
Efficacité:	98 lm/w	MacAdam:	3
Type:	COB TRIDONIC	Alimentation:	110-240V 50/60Hz
Durée de vie LED:	50.000 L80	Équipement:	Électronique
Puissance:	37W		

Tolérance de flux lumineux +/- 10%

8941370

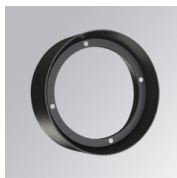
LOOK SEMIREC CL.II 3000 WW FL WH.

DONNÉES PHOTOMÉTRIQUES :



ACCESSOIRES :

Optique

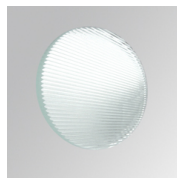


Code produit:

9600252

Description:

LOOK/IMAG ACC. ADAPTOR

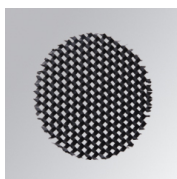


Code produit:

9600262

Description:

LOOK/IMAG ACC. FRESNEL LENS

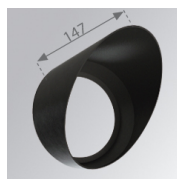


Code produit:

9600272

Description:

LOOK/IMAG ACC. HONEYCOMB GRILLE

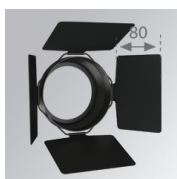


Code produit:

9600282

Description:

LOOK/IMAG ACC. SCREEN

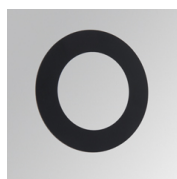


Code produit:

9600292

Description:

LOOK/IMAG ACC. ANTI-GLARE LOUVRES



Code produit:

9600372

Description:

LOOK/IMAG ACC. BUFFER