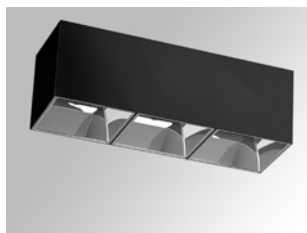


8743103

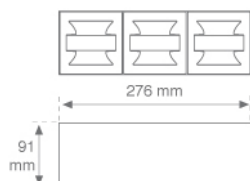
**TRAIN TRP SRT 900 WW CRM.****Description:**

Downlight en saillie triple droit modèle TRAIN TRP SRT 900 WW CRM. de la marque LAMP. Fabriqué en aluminium extrudé laqué chrome. Modèle pour LED MID-POWER, température de couleur blanc chaud et équipement électronique incorporé. Ensemble optique fabriqué en ABS métallisé mat pour un grand confort visuel (UGR<19). Classe d'isolation I.

Finition: Gris Satiné + Alodine 1500

Poids: 1.500 g

Installation: Surface

**SPÉCIFICATIONS TECHNIQUES:**

| | | | |
|--------------------------|----------------|----------------------|------------------|
| Flux lumineux: | 924 lm | °K : | 3000 |
| Plum: | 25,2W | IRC : | 80 |
| Efficacité: | 36,7 000178 | MacAdam: | 3 |
| Type: | COB CITIZEN | Alimentation: | 100-240V 50/60Hz |
| Durée de vie LED: | 75.000 L80 B10 | Équipement: | Électronique |
| Puissance: | 18W | | |

Tolérance de flux lumineux +/- 10%



DONNÉES PHOTOMÉTRIQUES :

