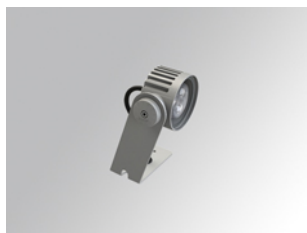
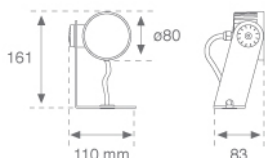


7541043

**MICRO SHOT LED 600 NW SP GR.****Descripción:**

Proyector de exterior modelo MICRO SHOT LED 600 NW SP GR. de la marca LAMP. Fabricado en inyección de aluminio lacado color gris texturizado con tratamiento de cataforesis y cristal templado, tornillos de acero inoxidable y juntas de silicona. Modelo para LED HI-POWER, con temperatura de color blanco neutro. Con ópticas Spot. Con grado de protección IP65, IK06. Clase de aislamiento III. Sin equipo electrónico incorporado.

Acabado: Gris texturizado**Peso:** 700 g**Instalación:** Superficie**CARACTERÍSTICAS TÉCNICAS:**

| | | | |
|---------------------------|----------------|----------------------|--|
| Flujo de salida: | 472 lm | K: | 4000 |
| Plum: | 8,8W | IRC: | 75 |
| Eficacia: | 53,6 lm/w | MacAdam: | 4 |
| Fuente de Luz: | HI POWER CREE | Alimentación: | 700mA DC |
| Horas de vida led: | 50.000 L90 B10 | Equipo: | Sin equipo (precisa de equipo externo) |
| Pled: | 6.4W | | |


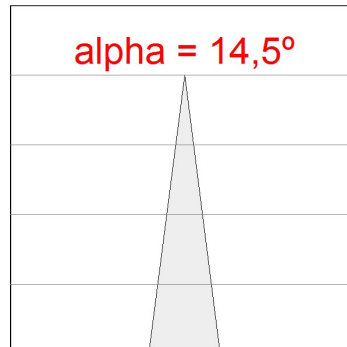
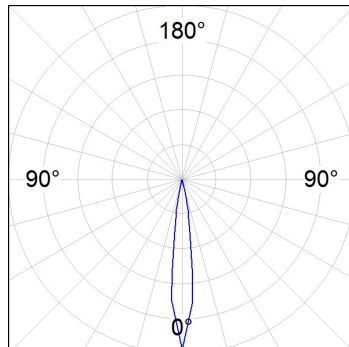
Tolerancia del flujo de salida +/- 10%

7541043

MICRO SHOT LED 600 NW SP GR.

DATOS FOTOMÉTRICOS :

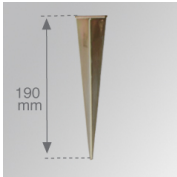
7541043
 $\eta = 100\%$
 $I_{max} = 9739 \text{ cd/klm}$
 UTE: 0,98A + 0,01T
 CIE: 89 96 100 99 100

| H (m) | D (m) | E _{max} | E _{med} |
|-------|-------|------------------|------------------|
| 1 | 0,25 | 4571 | 3206 |
| 2 | 0,51 | 1143 | 801 |
| 3 | 0,76 | 508 | 356 |
| 4 | 1,02 | 286 | 200 |

ACCESORIOS :

Montaje



Cód. producto:

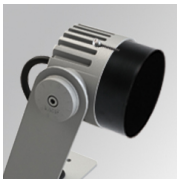
7500693

Descripción:

MICRO SHOT LED ACC. SPIKE

ACCESORIOS :

Óptico



Cód. producto:

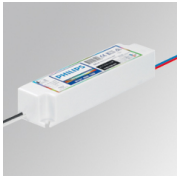
7507702

Descripción:

MICRO SHOT LED ACC. ANTIGLARE SCREEN

ACCESORIOS :

Control y regulación



Cód. producto:

9247940

Descripción:

ACC. DRIVER IP66 700MA 17W