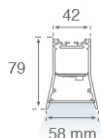


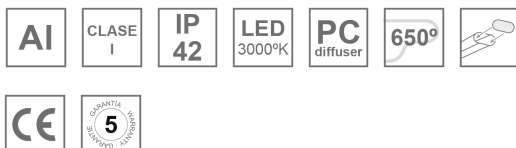
7041370

**DOT OPAL 2M 6400 WW WH.****Descripción:**

Estructura para suspender o adosar modelo DOT OPAL 2M 6400 WW WH. de la marca LAMP. Fabricada en extrusión de aluminio lacado en color blanco mate. Modelo para LED MID-POWER, temperatura de color blanco cálido y equipo electrónico incluido. Con difusor de policarbonato opal. Con un grado de protección IP42. Clase de aislamiento I.

Acabado: Blanco mate RAL 9010**Peso:** 3.784 g**Instalación:** Suspendido**CARACTERÍSTICAS TÉCNICAS:**

Flujo de salida:	4.252 lm	K:	3000
Plum:	67W	IRC:	80
Eficacia:	63,5 lm/w	MacAdam:	3
Fuente de Luz:	MID POWER SAMSUNG	Alimentación:	220-240V 50/60Hz
Horas de vida led:	50.000 L80	Equipo:	Electrónico
Pled:	62W		


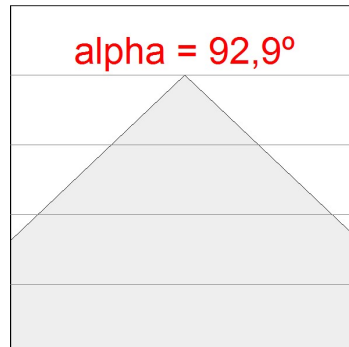
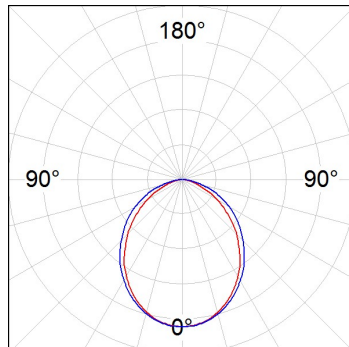
Tolerancia del flujo de salida +/- 10%

7041370

DOT OPAL 2M 6400 WW WH.

DATOS FOTOMÉTRICOS :

7041370
 $\eta = 100\%$
 $I_{max} = 423 \text{ cd/klm}$
 UTE: 1,00D
 CIE: 53 84 98 100 100

H (m)	D (m)	E _{max}	E _{med}
1	2,11	1795	765
2	4,21	449	191
3	6,32	199	85
4	8,42	112	48

ACCESORIOS :

Montaje

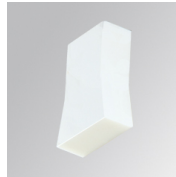


Cód. producto:

4806043

Descripción:

ACC. INTM JOINT



Cód. producto:

7000510

Descripción:

DOT ACC. END COVER WH.



Cód. producto:

7000511

Descripción:

DOT ACC. END COVER OG.

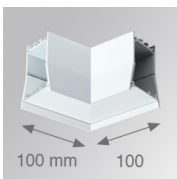


Cód. producto:

7000512

Descripción:

DOT ACC. END COVER GRP.



Cód. producto:

7000520

Descripción:

DOT ACC. 90° CORNER JOINT WH.

7000523

DOT ACC. 90° CORNER JOINT AND.



Cód. producto:

7000530

Descripción:

DOT ACC. PROFILE X/MM WH.

7000533

DOT ACC. PROFILE X/MM AND.



Cód. producto:

7000540

Descripción:

DOT ACC. COVER X/MM WH.

7000543

DOT ACC. COVER X/MM AND.



Cód. producto:

9600990

Descripción:

ACC. ELECTROSTATICS WRIST STRAP

ACCESORIOS :

Suspensión

DOT SPOT



Cód. producto:

9608633

Descripción:

ACC. Y 180MM STEEL CABLE NK.



Cód. producto:

9628630

Descripción:

ACC. ELECMEC Y 180MM 3P SUSP WH.



Cód. producto:

9628633

Descripción:

ACC. ELECMEC Y 180MM 3P SUSP GR.