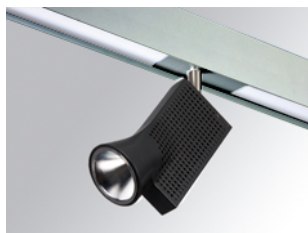


7001442



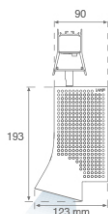
DOT SPOT 800 WW SP AND/GRP.

Descripción:

Módulo de proyección multi direccional para adaptar a estructura Dot, modelo DOT SPOT 800 WW SP AND/GRP. de la marca LAMP. Perfil fabricado en extrusión de aluminio lacado en blanco y proyector en inyección de aluminio lacado en grafito. Disipación pasiva para una correcta gestión térmica. Modelo para LED COB, temperatura de color blanco cálido y LED alimentado directo a red. Con reflector de aluminio de alta pureza Spot. Clase de aislamiento I.

Acabado: Anodizado plata mate

Peso: 910 g

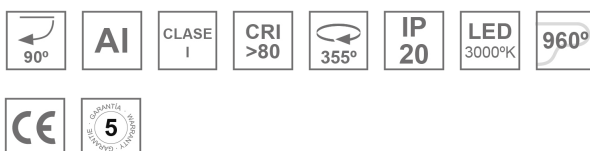


Instalación: Superficie

CARACTERÍSTICAS TÉCNICAS:

Flujo de salida:	838 lm	K:	3000
Plum:	8W	IRC:	80
Eficacia:	99,8 lm/w	MacAdam:	3
Fuente de Luz:	COB OSRAM	Alimentación:	220-240V 50/60Hz
Horas de vida led:	50.000 L80 B10	Equipo:	Sin equipo (directo red)
Pled:	8.4W		

Tolerancia del flujo de salida +/- 10%


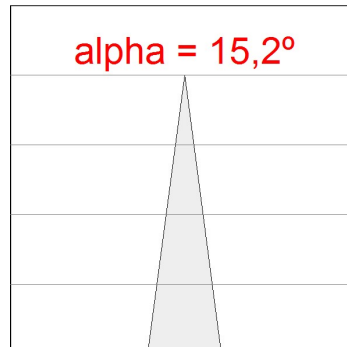
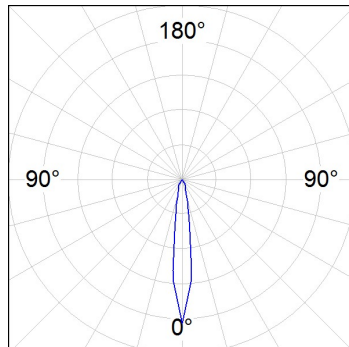


7001442

DOT SPOT 800 WW SP AND/GRP.

DATOS FOTOMÉTRICOS :

7001442
 $\eta = 100\%$
 $I_{max} = 6193 \text{ cd/klm}$
 UTE: 0,99A + 0,01T
 CIE: 95 99 100 99 100

H (m)	D (m)	E _{max}	E _{med}
1	0,27	5220	3601
2	0,53	1305	900
3	0,80	580	400
4	1,07	326	225