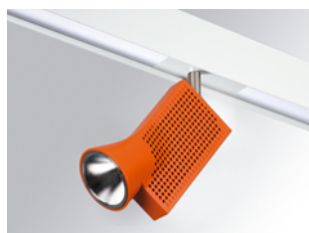


7001421 DOT SPOT 800 WW SP WH/OG.



**Description:**

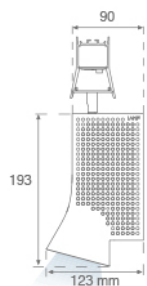
Module de projection multidirectionnel pour adapter à structure Dot, modèle DOT SPOT 800 WW SP WH/OG. de la marque LAMP. Profil fabriqué en aluminium extrudé, laqué blanc, et projecteur en aluminium injecté, laqué orange. Dissipation passive pour une gestion thermique appropriée. Modèle pour LED COB, température de couleur blanc chaud et alimentés directement en 230V. Avec réflecteur en aluminium haute pureté Spot. Classe d'isolation I.

**Finition:** Blanc mat RAL 9010

**Poids:** 910 g

**IEE :** A++

**Installation:** Surface



**Lampe:**

**Type:** COB OSRAM

**Durée de vie LED:** 50.000 L80 B10

**Puissance:** 8.4W

**°K :** 3000

**IRC :** 80

**MacAdam:** 3

**Caractéristiques**

**Équipement:** Sans équipement (direct réseau)

**Alimentation:** 220-240V 50/60Hz

**Plum:** 8W

**Caractéristiques techniques:**

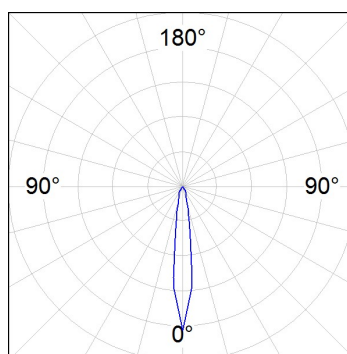
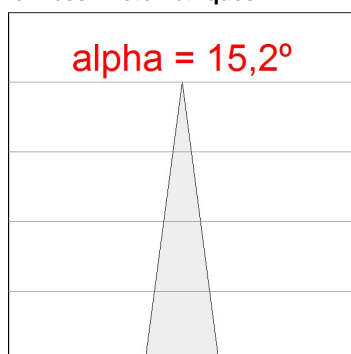


**Certificats de Qualité:**



**Donnés Photométriques:**

H (m)	D (m)	E <sub>max</sub>	E <sub>med</sub>
1	0,27	5220	3601
2	0,53	1305	900
3	0,80	580	400
4	1,07	326	225



7001421  
 $\eta = 100\%$   
 $I_{max} = 6193 \text{ cd/klm}$   
 UTE: 0,99A + 0,01T  
 CIE: 95 99 100 99 100

**Flux lumineux:** 838 lm      **Efficacité:** 99,8 lm/w