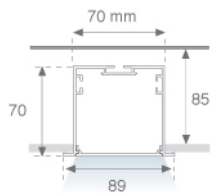


4781693



FIL + LED OPAL REC 2600 WW DALI GR.

Descripción:

Acabado: Gris satinado

Dimensiones: 1.162 x 89 x 70 mm

Peso: 2.662 g

Instalación: Empotrado

Medidas empotramiento: 1.174 x 78 x 85 mm

CARACTERÍSTICAS TÉCNICAS:

Flujo de salida: 1.992 lm

K: 3000

Plum: 19,2W

IRC: 80

Eficacia: 103,8 lm/w

MacAdam: 3

Fuente de Luz: MID POWER PHILIPS

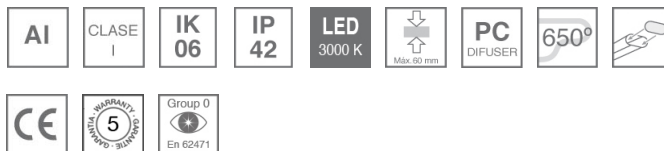
Alimentación: 220-240V 50/60Hz

Horas de vida led: 60.000 L80 B10

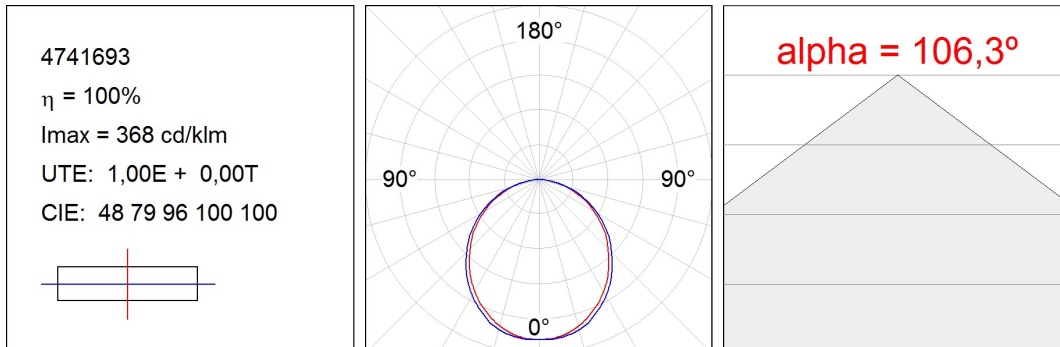
Equipo: Regulable DALI

Pled: 17W

Tolerancia del flujo de salida +/- 10%

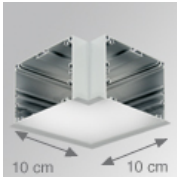


DATOS FOTOMÉTRICOS :



ACCESORIOS :

Montaje

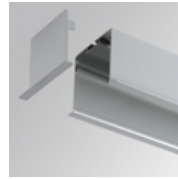


Cód. producto:

4700123

Descripción:

FIL + ACC. REC 90° CORNER GR.

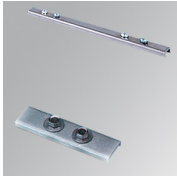


Cód. producto:

4700683

Descripción:

FIL + ACC. REC END COVER GR.



Cód. producto:

4806043

Descripción:

ACC. INTM JOINT



Cód. producto:

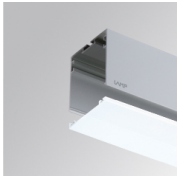
9600990

Descripción:

ACC. ELECTROSTATICS WRIST STRAP

ACCESORIOS :

Óptico



Cód. producto:

4700400

Descripción:

FIL + ACC. OPAL DIFFUSER X/MM

