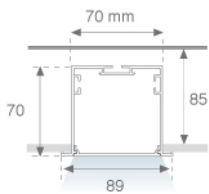


4781690



FIL + LED OPAL REC 2600 WW DALI WH.

Descripción:

Acabado: Blanco mate RAL 9010

Dimensiones: 1.162 x 89 x 70 mm

Peso: 2.662 g

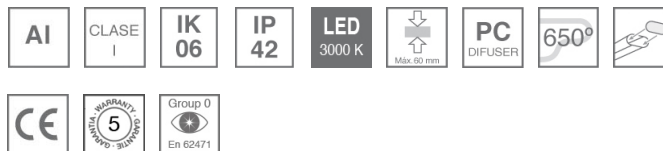
Instalación: Empotrado

Medidas empotramiento: 1.174 x 78 x 85 mm

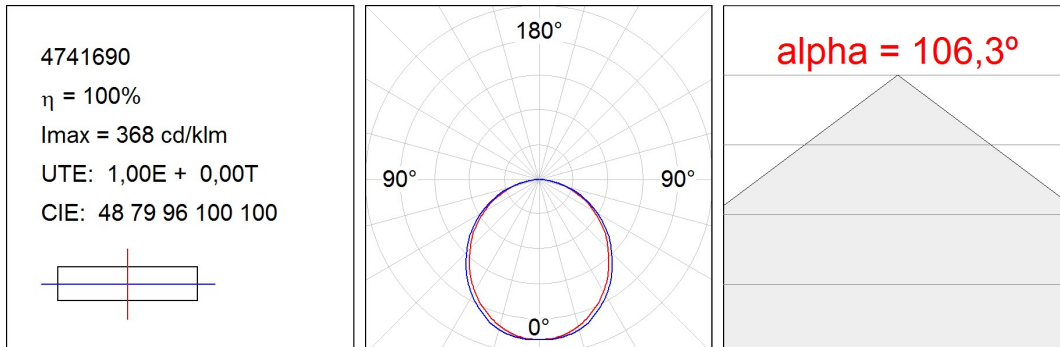
CARACTERÍSTICAS TÉCNICAS:

Flujo de salida:	1.992 lm	K:	3000
Plum:	19,2W	IRC:	80
Eficacia:	103,8 lm/w	MacAdam:	3
Fuente de Luz:	MID POWER PHILIPS	Alimentación:	220-240V 50/60Hz
Horas de vida led:	60.000 L80 B10	Equipo:	Regulable DALI
Pled:	17W		

Tolerancia del flujo de salida +/- 10%

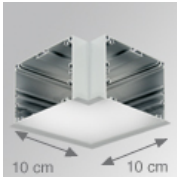


DATOS FOTOMÉTRICOS :



ACCESORIOS :

Montaje

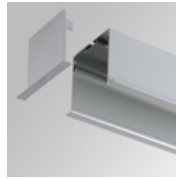


Cód. producto:

4700120

Descripción:

FIL + ACC. REC 90° CORNER WH.

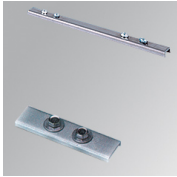


Cód. producto:

4700680

Descripción:

FIL + ACC. REC END COVER WH.



Cód. producto:

4806043

Descripción:

ACC. INTM JOINT



Cód. producto:

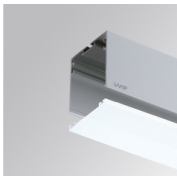
9600990

Descripción:

ACC. ELECTROSTATICS WRIST STRAP

ACCESORIOS :

Óptico



Cód. producto:

4700400

Descripción:

FIL + ACC. OPAL DIFFUSER X/MM

