

**FIL + LED TECH**

4781120 **FIL + LED TECH REC 1M 1600 WW DALI WH.**



**Descripción:**

Estructura empotrable modelo FIL + LED TECH REC 1M 1600 WW WH. de la marca LAMP. Fabricada en extrusión de aluminio lacado en color blanco mate. Modelo para LED MID-POWER, con temperatura de color blanco cálido y equipo electrónico incorporado. Reflector diseñado con el concepto óptico REDIL® (Reflector de Emisión Directa LED), que consiste en una reflexión en dos fases. Índice de deslumbramiento <19 (para 4h, 8h 70/50/20). Clase de aislamiento I. Seguridad fotobiológica grupo 0.

**Acabado:** Blanco mate RAL 9010

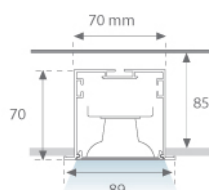
**Dimensiones:** 1.000 x 70 x 70 mm

**Peso:** 2.124 g

**IEE :** A+

**Instalación:** Empotrado

**Medidas empotramiento:** 1.012 x 78 x 85 mm



**Lámpara:**

**Tipología:** MID POWER NICHIA

**K :** 3000

**Horas de vida led:** 50.000 L80 B10

**IRC :** 80

**Potencia:** 12W

**MacAdam:** 3

**Características eléctricas:**

**Equipo :** Regulable DALI

**Alimentación:** 220-240V 50-60Hz

**Plum:** 14.5W

**Características técnicas:**



**Certificados de Calidad:**

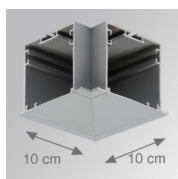


**Datos fotométricos:**

H (m)	D (m)	E <sub>max</sub>	E <sub>med</sub>	Diagrama de haz	Diagrama de distribución	Características fotométricas
1	1,71	1861	1116			4740203 $\eta = 100\%$ I <sub>max</sub> = 716 cd/klm UTE: 1,00A CIE: 85 100 100 100 100 
2	3,42	465	279			
3	5,13	207	124			
4	6,84	116	70			

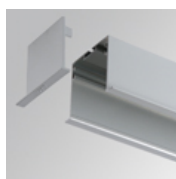
**Flujo de salida:** 1.530 lm    **UGR:** 19    **Eficacia:** 105,5 lm/w

**Montaje**



**Cód. producto: Descripción:**

4700070 FIL + TECH ACC. REC 90° CORNER WH.  
4700073 FIL + TECH ACC. REC 90° CORNER GR.



**Cód. producto: Descripción:**

4700680 FIL + ACC. REC END COVER WH.  
4700683 FIL + ACC. REC END COVER GR.



**Cód. producto: Descripción:**

4806043 ACC. INTM JOINT



**Cód. producto: Descripción:**

9600990 ACC. ELECTROSTATICS WRIST STRAP

**Óptico**



**Cód. producto: Descripción:**

9600880 ACC. DIF. SOFT TECH OPAL