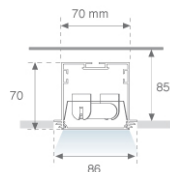


4741980


FIL + TRIM OPAL REC IND T5 1X35/49/80W
Description:

Structure encastré trimless modèle FIL + TRIM OPAL REC IND T5 1X35/49/80W de la marque LAMP. Fabriqué en aluminium extrudé laqué blanc mat et réflecteur en quinconce individuel. Modèle pour lampe T5 1X35/49/80W et équipement électronique incorporé multi-puissance. Avec diffuseur en polycarbonate opale. Avec niveau de protection IP42. Classe d'isolation I.


Finition: Blanc brillant RAL 9010

Dimensions: 1.504 x 86 x 70 mm

Installation: Encastré

Mesures encastrement: 1,508 x 90 x 85 mm

SPÉCIFICATIONS TECHNIQUES:
Plum: 39W/53W/84W

Type: T5/T16

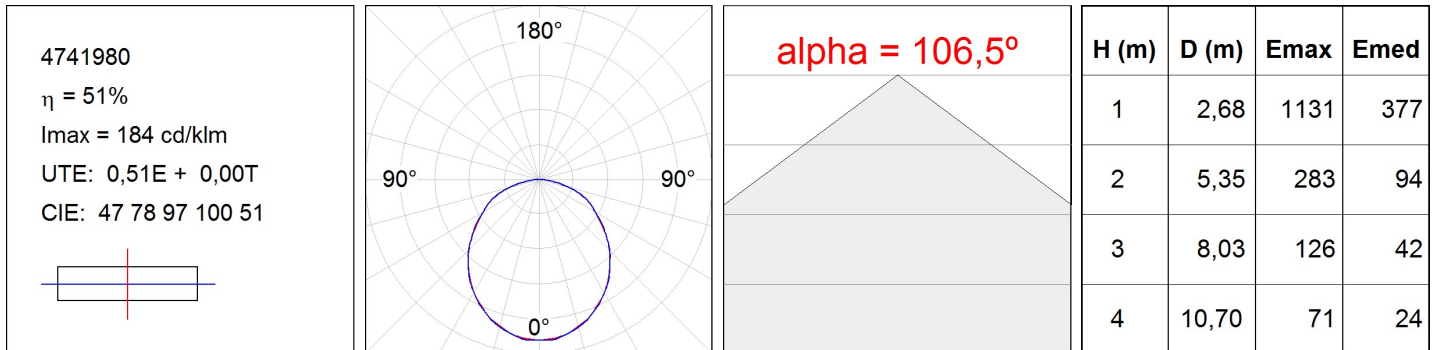
Puissance: 1X35/49/80W

Douille: G5

Alimentation: 230V-50HZ

Équipement: Électronique


DONNÉES PHOTOMÉTRIQUES :



ACCESSOIRES :

Montage



Code produit:

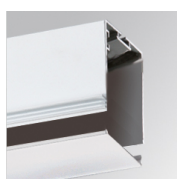
4700390

Description:

FIL + ACC. COVER X/MM WH.

ACCESSOIRES :

Optique

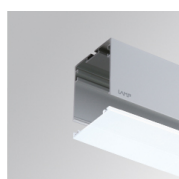


Code produit:

4700380

Description:

FIL + TRIM PROFILE X/MM WH.



Code produit:

4700400

Description:

FIL + ACC. OPAL DIFFUSER X/MM

