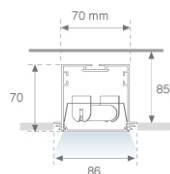


4741970


FIL + TRIM OPAL REC IND T5 1X28/54W
Description:

Structure encastré trimless modèle FIL + TRIM OPAL REC IND T5 1X28/54W de la marque LAMP. Fabriqué en aluminium extrudé laqué blanc mat et réflecteur en quinconce individuel. Modèle pour lampe T5 1X28/54W et équipement électronique incorporé multi-puissance. Avec diffuseur en polycarbonate opale. Avec niveau de protection IP42. Classe d'isolation I.

Finition: Blanc brillant RAL 9010

Dimensions: 1.204 x 86 x 70 mm

Installation: Encastré

Mesures encastrement: 1,208 x 90 x 85 mm

SPÉCIFICATIONS TECHNIQUES:
Plum: 32W/58W

Type: T5/T16

Puissance: 1X28/54W


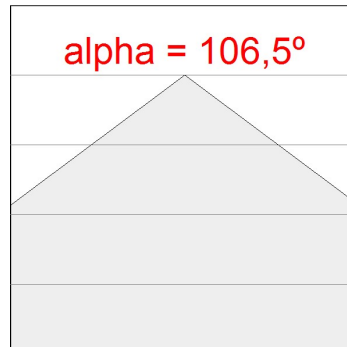
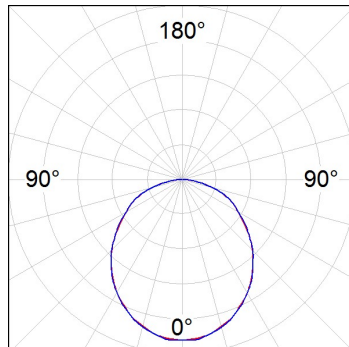
Douille: G5

Alimentation: 230V-50HZ

Équipement: Électronique


DONNÉES PHOTOMÉTRIQUES :

4741970
 $\eta = 51\%$
 $I_{max} = 184 \text{ cd/klm}$
 UTE: 0,51E + 0,00T
 CIE: 47 78 97 100 51

H (m)	D (m)	E _{max}	E _{med}
1	2,68	819	273
2	5,35	205	68
3	8,03	91	30
4	10,70	51	17

ACCESSOIRES :

Montage



Code produit:

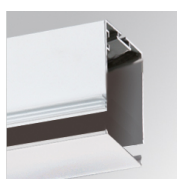
4700390

Description:

FIL + ACC. COVER X/MM WH.

ACCESSOIRES :

Optique



Code produit:

4700380

Description:

FIL + TRIM PROFILE X/MM WH.



Code produit:

4700400

Description:

FIL + ACC. OPAL DIFFUSER X/MM

