

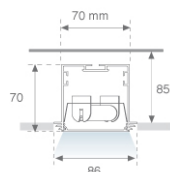
4741960



FIL + TRIM OPAL REC IND T5 1X14/24W

Description:

Structure encastré trimless modèle FIL + TRIM OPAL REC IND T5 1X14/24W de la marque LAMP. Fabriqué en aluminium extrudé laqué blanc mat et réflecteur en quinconce individuel. Modèle pour lampe T5 1X14/24W et équipement électronique incorporé multi-puissance. Avec diffuseur en polycarbonate opale. Avec niveau de protection IP42. Classe d'isolation I.

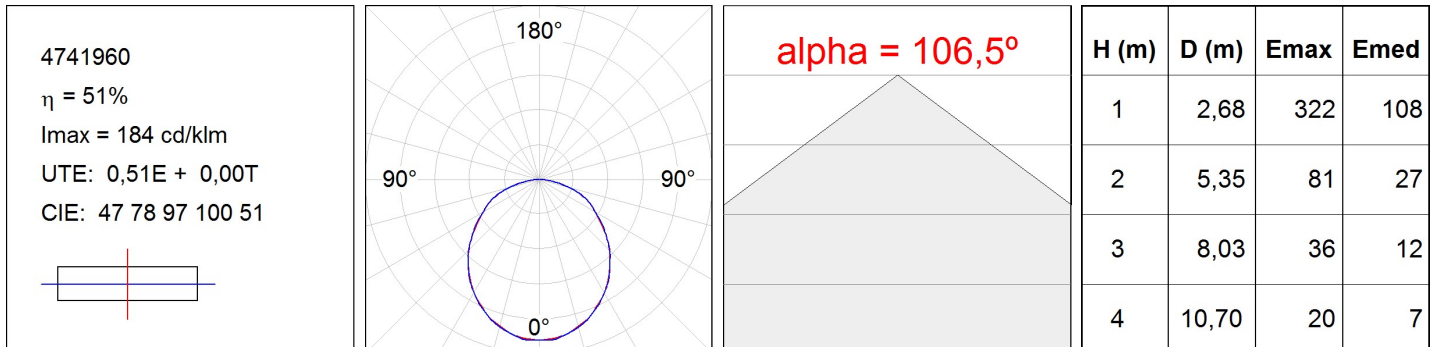
Finition: Blanc brillant RAL 9010**Dimensions:** 604 x 86 x 70 mm**Installation:** Encastré**Mesures encastrement:** 608 x 90 x 85 mm

SPÉCIFICATIONS TECHNIQUES:
Plum: 18W/28W**Type:** T5/T16**Puissance:** 1X14/24W**Douille:** G5**Alimentation:** 230V-50HZ**Équipement:** Électronique

4741960

FIL + TRIM OPAL REC IND T5 1X14/24W

DONNÉES PHOTOMÉTRIQUES :



ACCESSOIRES :

Montage



Code produit:

4700390

Description:

FIL + ACC. COVER X/MM WH.

ACCESSOIRES :

Optique

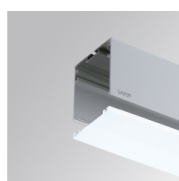


Code produit:

4700380

Description:

FIL + TRIM PROFILE X/MM WH.



Code produit:

4700400

Description:

FIL + ACC. OPAL DIFFUSER X/MM

