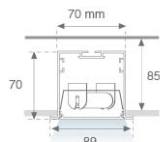


4741293


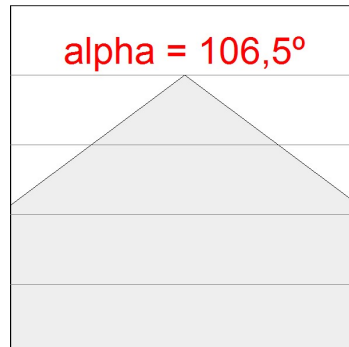
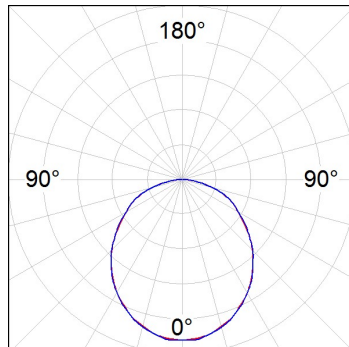
**FIL + OPAL REC FI T5 1X35/49/80W GR.****Descripción:**

Estructura empotrable modelo FIL + OPAL REC FI T5 1X35/49/80W GR. de la marca LAMP. Fabricada en extrusión de aluminio lacado en color gris satinado y reflector tresbolillo final. Modelo para lámpara T5 1X35/49/80W y equipo electrónico incorporado multi-potencia. Con difusor de policarbonato opal. Con un grado de protección IP42. Clase de aislamiento I.

Acabado: Gris satinado**Dimensiones:** 1.450 x 89 x 70 mm**Peso:** 2.998 g**Instalación:** Empotrado**Medidas empotramiento:** 1.445 x 78 x 85 mm**CARACTERÍSTICAS TÉCNICAS:****Plum:** 39W/53W/84W**Fuente de Luz:** T5/T16**Alimentación:** 230V-50HZ**Pled:** 1X35/49/80W**Equipo:** Electrónico**Casquillo:** G5

DATOS FOTOMÉTRICOS :

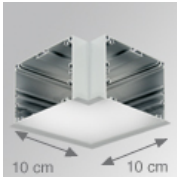
4741293
 $\eta = 51\%$
 $I_{max} = 184 \text{ cd/klm}$
 UTE: 0,51E + 0,00T
 CIE: 47 78 97 100 51

H (m)	D (m)	E _{max}	E _{med}
1	2,68	1131	377
2	5,35	283	94
3	8,03	126	42
4	10,70	71	24

ACCESORIOS :

Montaje

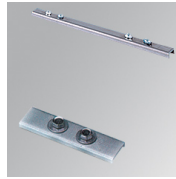


Cód. producto:

4700123

Descripción:

FIL + ACC. REC 90° CORNER GR.



Cód. producto:

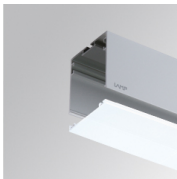
4806043

Descripción:

ACC. INTM JOINT

ACCESORIOS :

Óptico



Cód. producto:

4700400

Descripción:

FIL + ACC. OPAL DIFFUSER X/MM

