

14781313



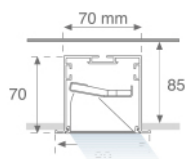

---

**FIL + LED TECH ASYM REC 1M 3200 WW DA GR**


---

**Description:**

Structure encastrée modèle FIL + LED TECH ASYM REC 1M 3200 WW DA GR., de la marque LAMP. Fabriqué en extrusion d'aluminium peint en gris satiné. Modèle avec LED MID-POWER, et température de couleur blanc chaud et driver électronique DALI incorporé. réflecteur conçu avec le concept REDIL® (Reflector de Emisión Directa LED) qui fonctionne par réflexion en 2 phases. Isolement Classe I.

**Finition:** Gris satiné**Dimensions:** 1.000 x 70 x 70 mm**Poids:** 2.588 g**Installation:** Encastré**Mesures encastrement:** 1,012 x 78 x 85 mm

---

**SPÉCIFICATIONS TECHNIQUES:**

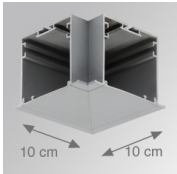
<b>Flux lumineux:</b>	2.032 lm	<b>°K :</b>	3000
<b>Plum:</b>	23,6W	<b>IRC :</b>	80
<b>Efficacité:</b>	86,1 lm/w	<b>MacAdam:</b>	3
<b>UGR:</b>	19	<b>Alimentation:</b>	220-240V 50/60Hz
<b>Type:</b>	MID POWER NICHIA	<b>Équipement:</b>	Réglable DALI
<b>Durée de vie LED:</b>	50.000 L80 B10		
<b>Puissance:</b>	21W		

*Tolérance de flux lumineux +/- 10%*

---

**ACCESSOIRES :**

**Montage**



**Code produit:**

4700070

4700073

**Description:**

FIL + TECH ACC. REC 90° CORNER WH.

FIL + TECH ACC. REC 90° CORNER GR.



**Code produit:**

4700390

4700393

**Description:**

FIL + ACC. COVER X/MM WH.

FIL + ACC. COVER X/MM GR.



**Code produit:**

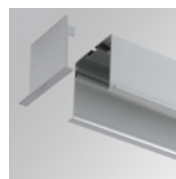
4700490

4700493

**Description:**

FIL70 ACC. REC PROFILE X/MM WH.

FIL + ACC. REC PROFILE X/MM GR.



**Code produit:**

4700680

4700683

**Description:**

FIL + ACC. REC END COVER WH.

FIL + ACC. REC END COVER GR.



**Code produit:**

4806043

**Description:**

ACC. INTM JOINT



**Code produit:**

9600990

**Description:**

ACC. ELECTROSTATICS WRIST STRAP