

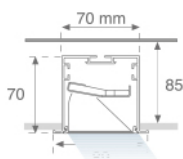
14780300



FIL + LED TECH ASYM REC 1M 1600 NW DA WH

Description:

Structure encastrée modèle FIL + LED TECH ASYM REC 1M 1600 NW DA WH., de la marque LAMP. Fabriqué en extrusion d'aluminium peint en blanc satiné. Modèle avec LED MID-POWER, et température de couleur blanc neutre et driver électronique DALI incorporé. Réflecteur conçu avec le concept REDIL® (Reflector de Emisión Directa LED) qui fonctionne par réflexion en 2 phases. Isolement Classe I.

Finition: Blanc mat RAL 9010**Dimensions:** 1.000 x 70 x 70 mm**Poids:** 2.588 g**Installation:** Encastré**Mesures encastrement:** 1,012 x 78 x 85 mm

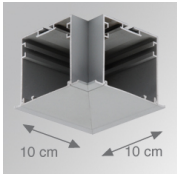
SPÉCIFICATIONS TECHNIQUES:

Flux lumineux:	1.388 lm	°K :	4000
Plum:	14,5W	IRC :	80
Efficacité:	95,7 lm/w	MacAdam:	3
UGR:	19	Alimentation:	220-240V 50/60Hz
Type:	MID POWER NICHIA	Équipement:	Réglable DALI
Durée de vie LED:	50.000 L80 B10		
Puissance:	12W		

Tolérance de flux lumineux +/- 10%

ACCESSOIRES :

Montage



Code produit:

4700070

4700073

Description:

FIL + TECH ACC. REC 90° CORNER WH.

FIL + TECH ACC. REC 90° CORNER GR.



Code produit:

4700390

4700393

Description:

FIL + ACC. COVER X/MM WH.

FIL + ACC. COVER X/MM GR.



Code produit:

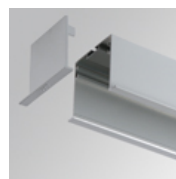
4700490

4700493

Description:

FIL70 ACC. REC PROFILE X/MM WH.

FIL + ACC. REC PROFILE X/MM GR.



Code produit:

4700680

4700683

Description:

FIL + ACC. REC END COVER WH.

FIL + ACC. REC END COVER GR.



Code produit:

4806043

Description:

ACC. INTM JOINT



Code produit:

9600990

Description:

ACC. ELECTROSTATICS WRIST STRAP