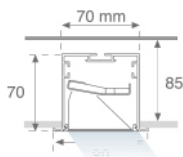


14740303

**FIL + LED TECH ASYM REC 1M 1600 NW GR.****Description:**

Structure encastrée modèle FIL + LED TECH ASYM REC 1M 1600 NW GR. de la marque LAMP. Fabriqué en extrusion d'aluminium peint en gris satiné. Modèle avec LED MID-POWER, et température de couleur blanc neutre et driver électronique incorporé. Réflecteur conçu avec le concept REDIL® (Reflector de Emisión Directa LED) qui fonctionne par réflexion en 2 phases. Isolement Classe I.

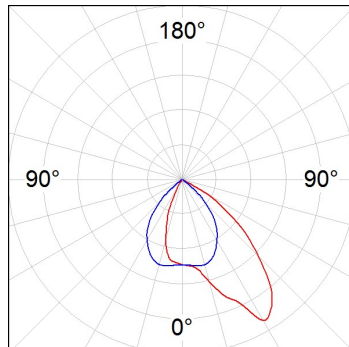
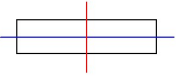
**Finition:** Gris satiné**Dimensions:** 1.000 x 70 x 70 mm**Poids:** 2.516 g**Installation:** Encastré**Mesures encastrement:** 1,012 x 78 x 85 mm**SPÉCIFICATIONS TECHNIQUES:****Flux lumineux:** 1.388 lm**°K :** 4000**Plum:** 14,5W**IRC :** 80**Efficacité:** 95,7 lm/w**MacAdam:** 3**UGR:** 19**Alimentation:** 220-240V 50/60Hz**Type:** MID POWER NICHIA**Équipement:** Électronique**Durée de vie LED:** 50.000 L80 B10**Puissance:** 12W**Tolérance de flux lumineux +/- 10%**

14740303

FIL + LED TECH ASYM REC 1M 1600 NW GR.

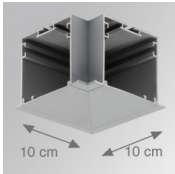
**DONNÉES PHOTOMÉTRIQUES :**

14740303  
 $\eta = 100\%$   
 $I_{max} = 938 \text{ cd/klm}$   
UTE: 1,00B + 0,00T  
CIE: 70 97 99 100 100



**ACCESSOIRES :**

**Montage**



**Code produit:**

4700070

4700073

**Description:**

FIL + TECH ACC. REC 90° CORNER WH.

FIL + TECH ACC. REC 90° CORNER GR.



**Code produit:**

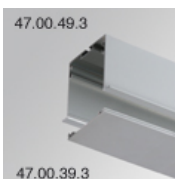
4700390

4700393

**Description:**

FIL + ACC. COVER X/MM WH.

FIL + ACC. COVER X/MM GR.



**Code produit:**

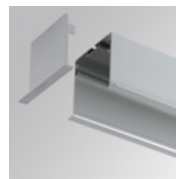
4700490

4700493

**Description:**

FIL70 ACC. REC PROFILE X/MM WH.

FIL + ACC. REC PROFILE X/MM GR.



**Code produit:**

4700680

4700683

**Description:**

FIL + ACC. REC END COVER WH.

FIL + ACC. REC END COVER GR.



**Code produit:**

4806043

**Description:**

ACC. INTM JOINT



**Code produit:**

9600990

**Description:**

ACC. ELECTROSTATICS WRIST STRAP