

10844622

**IMAG G2 SUR 3000 NW WFL GRH.****Description:**

Projecteur pour en saillie au mur ou plafond multidirectionnel modèle IMAG G2 SUR 3000 NW WFL GRH. de la marque LAMP. Fabriqué en aluminium injecté et polycarbonate, peint couleur graphite texturé. Dissipation passive pour une gestion thermique appropriée. Modèle pour LED COB, avec température de couleur blanc neutre et équipement électronique incorporé. Réflecteur en aluminium haute pureté Wide Flood. Classe d'isolation II.

**Finition:** Graphite texturé RAL 7021

**Poids:** 1.482 g

**Installation:** Surface

**SPÉCIFICATIONS TECHNIQUES:**

<b>Flux lumineux:</b>	3.035 lm	<b>°K :</b>	4000
<b>Plum:</b>	27,9W	<b>IRC :</b>	80
<b>Efficacité:</b>	108,7 lm/w	<b>MacAdam:</b>	3
<b>Type:</b>	COB PHILIPS	<b>Alimentation:</b>	220-240V 50/60Hz
<b>Durée de vie LED:</b>	50.000 L80 B10	<b>Équipement:</b>	Électronique
<b>Puissance:</b>	26W		

*Tolérance de flux lumineux +/- 10%*


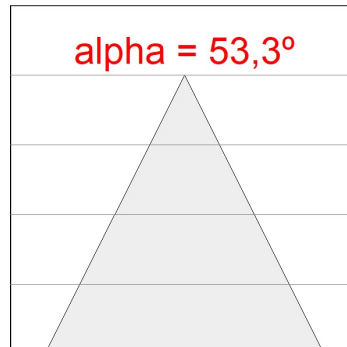
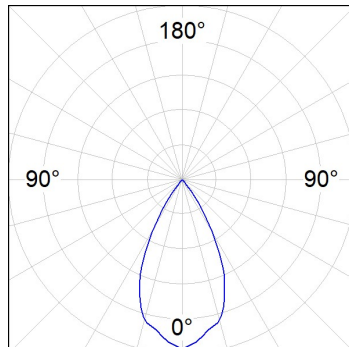


10844622

IMAG G2 SUR 3000 NW WFL GRH.

**DONNÉES PHOTOMÉTRIQUES :**

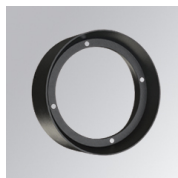
10844622  
 $\eta = 100\%$   
 $I_{max} = 1457 \text{ cd/klm}$   
 UTE:  
 CIE: 100 100 100 100 100

H (m)	D (m)	E <sub>max</sub>	E <sub>med</sub>
1	1,00	4408	2831
2	2,01	1102	708
3	3,01	490	315
4	4,01	276	177

ACCESSOIRES :

Optique

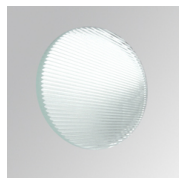


**Code produit:**

9600252

**Description:**

LOOK/IMAG ACC. ADAPTOR

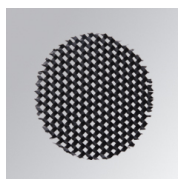


**Code produit:**

9600262

**Description:**

LOOK/IMAG ACC. FRESNEL LENS

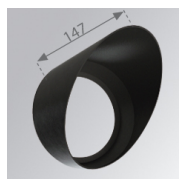


**Code produit:**

9600272

**Description:**

LOOK/IMAG ACC. HONEYCOMB GRILLE



**Code produit:**

9600282

**Description:**

LOOK/IMAG ACC. SCREEN

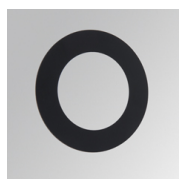


**Code produit:**

9600292

**Description:**

LOOK/IMAG ACC. ANTI-GLARE LOUVRES



**Code produit:**

9600372

**Description:**

LOOK/IMAG ACC. BUFFER

